

FLUGWILD WELTWEIT 2025



FLUGWILDJAGD

Blaser
safari s

TSCHECHIEN



ENTE UND FASAN

FASANERIE SIMÍNSKÝ MLÝN/CZ



ANREISE:

Das Revier liegt zwischen Plzen und Ceske-Budejovice, in Westböhmen

Prag-	Hotel/Revier – ca.80 km
Brünn-	Hotel (Ca. 50 Zimmer) ca. 220 km
Wien, Salzburg-	Revier/Hotel ca. 300 km

PRIVAT FLUGHAFEN:

Příbram – Dlouhá Lhota ca. 30km vom Revier

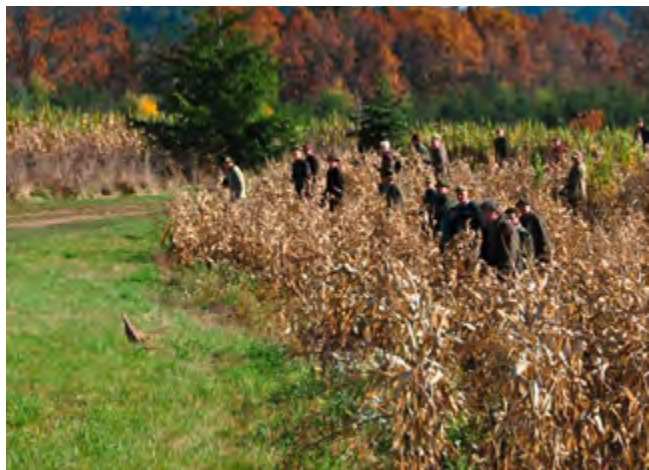
UNTERKUNFT:

Die Unterkunft (www.equitana.cz) befindet sich direkt auf dem Gelände der Fasanerie.

Sie wurde im Jahr 2013 im Stil eines modernen tschechischen Forsthauses erbaut.

Sie bietet ein komplettes Umfeld für die abendliche Unterhaltung, wo Sie mit Freunden und Gästen Ihre Jagderlebnisse teilen können.

Eine Auswahl von einheimischen kulinarischen Spezialitäten und die jagdliche Atmosphäre der Unterkunft verstärken das Erlebnis des Jagdtages



ANGEBOT

ENTENJAGD



Jagdsaison 01.09.–20.09.
Stücke / Tag 500–1.000 Stücke

	Preis (€)
Ente / Stück	26,-

Auch bei der Wildentenjagd garantieren wir ein erstklassiges Niveau. Die Jagd erfolgt auf unseren Teichen, wo die Jagdgruppen alljährlich Strecken von über 2000 Stück Wildenten an einem Jagd Tag erreichen. Die jährliche Anzahl der geschossenen Enten bewegt sich um die 16000 Stück. Für die Entenjagd ist eine Jägergruppe von 13 bis 16 Jägern erforderlich.

FASANENJAGD



Jagdsaison 10.10.–28.02.
Stücke / Tag 500–2.000 Stücke

	Preis (€)
ab 500 / pro Stück	33,-
bis 500 / pro Stück	35,-

Die Fasanenjagd erfolgt überwiegend in hügeligen Gelände, wo Hügel, Täler genutzt werden. Durch diese Art der Jagd und die hohe Qualität der Vögel können wir auch die anspruchsvollsten Jagdgäste zufriedenstellen die sich eine anspruchsvolle Jagd auf „hoch fliegende Fasane“ wünschen. Für die Fasanenjagd sind Jägergruppen von 6 bis 12 Jägern erforderlich, die jedem Jagdteilnehmer ein sehr hochwertiges individuelles Jagderlebnis garantiert. Der Jagd wird nach Tradition abgeführt, einschließlich der durch Jagdhörner begleiteten Streckenlegung der erlegten Fasane. Es können durchschnittlich täglich zwischen 500 – 1500 Fasane erlegt werden

JAGDKOSTEN

	Preis (€)
Tagesgebühr (Frühstück, Mittagessen, Helfer, Organisationsgebühr)	170,-/Jäger
Jagdkarte, Versicherung	60,-/Jagdkart
Leihwaffe	100,-/Tag
Trinkgeld für den Lader EUR 50,-/Tag, EUR 20,-/Tag für Personal	
Unterkunft Einzelzimmer, 4* Hotel	160,-/Nacht
Doppelzimmer, 4* Hotel	180,-/Nacht



UNGARN



ALLGEMEINE INFORMATIONEN

ALLGEMEINE BEDINGUNGEN DER JAGD IN UNGARN

Der Jagdgast ist verpflichtet in Ungarn nur mit heimischen ungarischen Begleitjägern die Jagd auszuüben. Der Jagdgast muss sich strikt an die Anweisungen des Begleitjägers halten und nur das vom Jagdführer bestimmte und als erlegbar angesprochene Wild zur Strecke bringen.

Die erlegten Trophäen müssen nach der Jagd zwecks Bewertung bei der offiziellen Trophäenbewertungskommission vorgezeigt und können nicht vom Jäger mitgenommen werden. Die Trophäen werden an die angegebene Adresse gesendet.

Das zu verrechnende Gehörn- bzw. Geweihgewicht muss vom Revierleiter in das Jagdprotokoll eingetragen werden. Falls das Gewicht im Revier nicht bestimmt wurde, sollten Sie bei der Bewertung der Trophäen anwesend sein. Falls es Ihnen nicht möglich ist, verpflichten Sie sich, das bei der Bewertungskommission festgelegte Gehörn- bzw. Geweihgewicht zu akzeptieren und zu bezahlen.

Die erbeutete und bezahlte Trophäe ist das Eigentum des Erlegers, bis auf das Wildbret, das jedoch gegen extra Bezahlung vom Jagdgast erworben werden kann. Das gleiche gilt auch für Decken.

Die Abrechnung erfolgt aufgrund der ausgefüllten und gegenseitig unterzeichneten Abschussliste gemäß der betreffenden Preisliste. Die Toleranz von 15 % bei Schätzung des Trophäengewichtes durch den Begleitjäger muss vom Jagdgast akzeptiert werden. Für angeschweißtes Wild wird 50 % des geschätzten Trophäengewichtes oder/und des Abschusspreises verrechnet.

Die zur Jagd notwendigen Unterlagen wie Abschussliste und Jagdkarte werden von der Firma Blaser Safaris GmbH vor der Jagd ins Revier zugesandt.

Der Jagdgast muss über einen in seiner Heimat gültigen Jagdschein und einen Europäischen Feuerwaffenpass verfügen, in dem die von ihm mitgeführte Waffe eingetragen ist. Weiter ist der Jagdgast verpflichtet, den von ihm eventuell verursachten Schaden aufzukommen. Wird eine Trophäe erlegt, die laut Bewertungskommission einen neuen Weltrekord darstellt, darf diese im Original nicht aus Ungarn ausgeführt werden. In diesem Fall bekommt der Jagdgast einen Abdruck der Trophäe und bezahlt nur 50 % des Abschusspreises.

JAGDVORSCHRIFTEN

Jeder Jagdgast muss die Landesjagdkarte des jeweiligen Jagdgebietes lösen (gegen Bezahlung). Diese Jagdkarte wird von Blaser Safaris GmbH besorgt.

Alle Jagdgäste werden ersucht, vor Jagdbeginn eine gültige Jagdkarte vorzuweisen.

ZAHLUNGSBEDINGUNGEN

Bei Buchung wird vor Reisebeginn eine Akontozahlung an Blaser Safaris bezahlt. Deren Höhe richtet sich nach der gebuchten Wildart.

NOTWENDIGE JAGDINFORMATIONEN

- Farbkopie - Reisepass- oder Personalausweis, Ausstellungsdatum & Gültigkeitsdatum, ausstellende Behörde
- Geburtsdatum, Geburtsort – in Ungarn ist die Jagd erst ab 18 Jahren erlaubt.
- Gültige heimische Jagdkartenummer.
- Gültige EU-Waffenpassnummer, mit der eingetragenen Waffe, die zur Jagd mitgenommen wird Ausstellungsdatum
- Das Führen von halbautomatischen Waffen und Wärmebild-Vorsatzoptik ist in Ungarn gesetzlich verboten.

FASANENJAGD IN NÓGRÁD, MEGYERVAD KFT.



JAGD- UND NEBENKOSTEN

Das Revier ist ca. 1 Stunde nordöstlich von Budapest entfernt.

PROGRAMMABLAUF

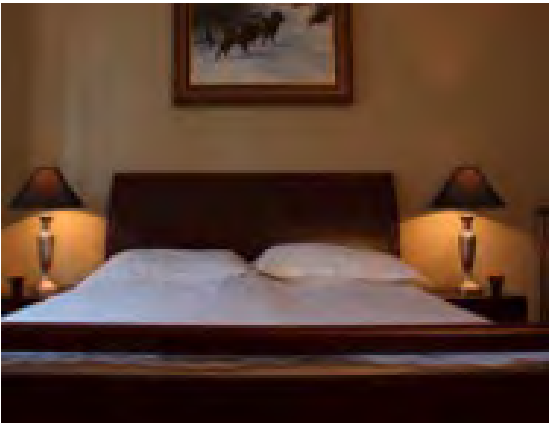
- TAG 1** Ankunft in Ungarn, Meet & Greet mit unserem Partner, Abendessen und Nächtigung.
- TAG 2** Fasanenjagd 600 – 1000 Stück
Frühstück um 07.00 Uhr, nach dem Frühstück Transfer ins Revier.
09.00 – 12.00 Uhr Fasanenjagd
Von ca. 12.00 – 12.30 Uhr Jause im Revier
12.30 – 14.30 Uhr Fasanenjagd
Ca. 15.00 Uhr Streckenlegung
Rückfahrt, Abendessen und Nächtigung
- TAG 3** Vormittag Fasanenjagd 400 – 500 Stück
Nachmittag Ente
- Tag 04** Frühstück und Abreise vom Revier

	Preis (€)
Fasanenjagd / Gruppengröße 6-10 Schützen	200,- /Jäger / Tag
Treiber / Geländewagen / Hornbläser / Jause zwischen den Trieben, Tee, Kaffee	in den Jagdkosten enthalten

NEBENKOSTEN

	Preis (€)
An- und Abreise / Reiseversicherung / persönliche Ausgaben und Trinkgelder	
Ungarische Jagdkarte für 30 Tage inkl. Jagdhaftpflichtversicherung	138,-
Organisationsgebühren	25,- pro Jäger
Leihwaffe / Schrotpatronen	auf Anfrage
Unterkunft mit Halbpension inkl. Getränke	165,- / Tag / Person
Fasan (Oktober-Dezember) 30,- /Stück k	
Fasan (Januar) 32,- /Stück / (Februar) 33,- /Stück	
Ente (September – November) 24,- /Stück	

FASANENJAGD IN BODONY



JAGD- UND NEBENKOSTEN

Das 3.000 ha große Jagdgebiet liegt im Matra-Gebirge, 80 Autominuten nordöstlich von Budapest.

	Preis (€)
Fasanenjagd / Gruppengröße 6-10 Schützen	320,- /Jäger / Tag
Nicht jagende Begleitperson	200,- /Person

IM PREIS INKLUDIERT:

- Englischsprachiger Vertreter bei der Jagd von der Ankunft bis Abfahrt
- Flughafentransfer mit Luxuswagen/-minibus vom Flughafen zum Jagdschloss und zurück
- Unterkunft mit Vollpension im Jagdschloss Bodony (inkludierte Verpflegung mit unlimitierter alkoholischer und nicht-alkoholischer Getränke, Kaffee, Tee etc.)
- Jagdführung
- Die Teilnahmegebühr enthält die gesamte Jagdorganisation inklusive Lader, Treiber und Helfer
- 1 privaten Lader und zum Tragen der Ausrüstung, Pick-up Birds, usw. für jeden Jäger sowie die benötigten Jagdhunde
- Täglicher Transfer vom Jagdschloss zum Jagdrevier und zurück
- Geländewagen oder Minibus im Jagdgebiet
- Pre-arranged nummerierte Stände inkl. Rotationswechsel
- Einzelzahlung der Fasane pro Jäger pro Tag

NEBENKOSTEN

	Preis (€)
An- und Abreise / Reiseversicherung / persönliche Ausgaben und Trinkgelder/	
Ungarische Jagdkarte für 30 Tage inkl. Jagdhaftpflichtversicherung	138,-
Organisationskosten	25,- pro Jäger
Schrotpatronen	16,-/Box
Abschusspreise – der Preis ist gültig ab einer Tagesstrecke von min 300 Fasane Tag:	
Fasan (Oktober)	36,- /Stück
Fasan (November)	37,- /Stück
Fasan (Dezember)	38,- /Stück
Fasan (January- Februar)	39,- /Stück
Wildenten (September – November)	20,- /Stück

FASANENJAGD IN BÉLMEGYER UND LAJTA-HANSÁG



JAGD- UND NEBENKOSTEN

Das Revier Belmegyer ist ca. 3 Stunde südöstlich von Budapest entfernt und Lajta Hanság ca. 1 Stunde östlich von Wien.

Das Revier stellt Flintenspanner pro Schütze zur Verfügung. Bei Abrechnung zählt sowohl der angeschossene als auch der angeschweißte Fasan. Die Anzahl wird am Ende des Treibens mit dem Schützen abgestimmt. Basis der Verrechnung bildet die Gesamtzahl der abgestimmten Menge geschossener bzw. angeschweißter Fasane. Wenn die Jagdgruppe keinen Flintenspanner benötigt, wird die jeweilige Anzahl Fasane derart festgelegt, indem die tatsächlich auf der Strecke liegende Fasanenanzahl um 10 % erhöht wird.

Fasantreibjagd Bélmegyer, Lajta-Hanság	Standgeld (€)	Stück	Preis (€) Okt.-Dez.	Preis (€) Jan.-Febr.	Mitnahme- preis (€)	Mitnahme- preis gerupft (€)
Bis 6 Jäger	150,-/Jäger/Tag	bis 499	29,-/Stück	31,-/Stück	4,-/Stück	7,-/Stück
7-8 Jäger	140,-/Jäger/Tag	500–599	28,-/Stück	30,-/Stück	4,-/Stück	7,-/Stück
9-10 Jäger	130,-/Jäger/Tag	1.000–1499	27,-/Stück	29,-/Stück	4,-/Stück	7,-/Stück
Ab 11 Jäger	120,-/Jäger/Tag	ab 1.500	26,-/Stück	28,-/Stück	4,-/Stück	7,-/Stück

Das Standgeld der Fasantreibjagd beinhaltet die Geländewagenkosten im Revier während der Jagd.

Fasanenbuschierjagd (auch Feldhase) – Bélmegyer, Lajta-Hanság

	Standgeld (€)	Abschusspreis (€)	Mitnahmepreis (€)
Fasan Okt. – Dez.	50,- / Person / Tag	24,-/Stück	8,-/Stück
Fasan Jan. – Feb.	50,- / Person / Tag	27,-/Stück	8,-/Stück
Feldhase	50,- / Person / Tag	60,-/Stück	8,-/Stück

Das Standgeld der Fasanen- und Hasenbuschierjagd beinhaltet nicht die Geländewagenkosten im Revier während der Jagd.

NEBENKOSTEN

	Preis (€)
An- und Abreise / Reiseversicherung / persönliche Ausgaben und Trinkgelder/	
Ungarische Jagdkarte für 30 Tage inkl. Jagdhaftpflichtversicherung	138,-
Organisationskosten	25,- pro Jäger
Leihwaffe / Schrotpatronen	auf Anfrage
Mittag- oder Abendessen a la carte	
Unterkunft in Lajta-Hanság- in Einzelzimmer mit Frühstück	70,- / Tag / Person
Unterkunft in Bélmegyer- in Einzelzimmer mit Frühstück	90,- / Tag / Person

IRLAND



IRLAND

ANREISE: Die Insel ist per Flugzeug zu erreichen – Zielflughafen Kerry Airport. Leihwagen gibt es am Flughafen, sollten jedoch vorher gebucht werden, oder Anreise mit dem eigenen Wagen.

UNTERKUNFT

Die Unterbringung erfolgt individuell, ganz nach dem Geschmack des Kunden. Es gibt sehr gute Hotels aber auch einfache „Bed & Breakfast“ Pensionen oder Ferienhäuser mit Selbstverpflegung für Gruppen oder Familien. Die Kosten werden vor Ort bezahlt oder vor der Jagd über Blaser Safaris GmbH. Wir sind Ihnen bei der Wahl Ihrer Unterkunft gerne behilflich.



INTERNATIONAL HOTEL KILLARNEY

INFOS: www.killarneyinternational.com

Inkl. Frühstück	Preis Nacht/Person
Doppelzimmer	€ 150,-
Einzelzimmer	€ 190,-

KILLARNEY ROYAL HOTEL

INFOS: www.killarneyroyal.ie – Preise auf Anfrage



GÄSTEHAUS

Inkl. Frühstück	Preis Nacht/Person
Doppelzimmer	€ 120,-
Einzelzimmer	€ 140,-
pro Abendessen	€ 25,-

ALLGEMEINE JAGD- INFORMATIONEN

Bei einem unserer Besuche im frühen Januar konnten wir es kaum fassen, wie viele Schnepfen und Bekassinen es in den Heidelandschaften und Wäldungen gibt. Gejagt wird mit Settern, Pointern und Springerspaniels, die das Apportieren der erlegten Schnepfen erledigen. Sie können mit Tagesstrecken zwischen 10 und 20 Schnepfen pro Schütze rechnen. Viele Franzosen kommen schon seit Jahrzehnten nach Irland, wenn die Schnepfen auf ihren Zügen dort einfallen. Eine klassische, äußerst reizvolle und spannende Jagd, die eine hohe Schießfertigkeit erfordert.

PARTNER:

Wir bieten mit unserem Partner J. M. M. Killorglin die einmalige Gelegenheit für Gruppen von 2 bis 8 Jägern.



MÖGLICHER PROGRAMMABLAUF:

- Abfahrt von der Unterkunft mit ihrem Guide um ca 9.00 Uhr
- Jagd bis ca. 13.00 Uhr
- Mittagessen in einem Lokal
- Jagd bis zum Sonnenuntergang
- Möglichkeit auf Flugenten in dazu geeignetem Gelände

WAFFENEINFUHR:

Die Waffendeklaration für Ihre eigene Waffe wird, ähnlich wie in Schottland, im Voraus von uns für Sie erledigt. Spätestens 8 Wochen vor Reisebeginn muss der „Europäische Feuerwaffenpass“, Jagdschein und der Reisepass im Original per Post an uns gesendet werden. Die eigentliche Waffeneinfuhrgenehmigung wird von den örtlichen Behörden ausgestellt.

WAFFEN:

Flinten im Kaliber 12, 16 und 20–28. Leihwaffen vor Ort erhältlich.

JAGDZEIT:

Waldschnepfe von 1. November bis 31. Januar, Bekassine von Mitte Oktober bis Ende Januar.

JAGD- UND NEBENKOSTEN



Jagdkosten	Preis (€)
Jagd / Tag	280,-
Lizenz	70,-
Leihwaffe / Tag	40,-

Nebenkosten	Preis (€)
Flüge – gerne organisieren wir Flüge nach Irland	Auf Anfrage
Leihwagen	Auf Anfrage
Reiseversicherung	Auf Anfrage
Spirituosen, Getränke, Trinkgelder	Auf Anfrage
Organisationskosten pro Jäger	100,-

SPANIEN



UNTERKUNFT



CHINCHON PARADOR NATIONAL (ODER ÄHNLICH)

Exzellentes Hotel in einem ehemaligen Kloster; gelegen in der Mitte der Stadt, nur wenige Gehminuten von der berühmten Plaza Mayor, Restaurants und Tapas-Bars. Wenn die Gäste es wünschen, kann die Unterkunft auch in einem guten Hotel in Madrid erfolgen.

JAGDINFORMATIONEN



MÖGLICHER REISEVERLAUF

TAG 01:

Ankunft Madrid Flughafen, Meet and Greet mit unseren Partner, Zollabfertigung der Waffen und Transfer nach Chinchon oder zum gewählten Hotel. Begrüßungsabendessen in einem typischen Restaurant und Nächtigung.

TAG 02:

Nach einem schnellen Kaffee im Hotel (falls gewünscht), Transfer zum Jagdgebiet (15 Minuten von Chinchon, 45 Minuten von Madrid) und Frühstück im Jagdhaus.

Um ca. 10.00 Uhr Beginn der Jagd mit 5 Treiben am Tag.

Abhängig vom Wetter und der Gruppe wird nach dem dritten Treiben eine Pause für einen Snack oder das Mittagessen wird im Revier oder im Jagdhaus serviert.

Um 16.00 Uhr Ende der Jagd und Freizeit, Getränke und Essen im Jagdhaus, Streckenlegung.

Zurück zur Parador oder zum Hotel in Madrid.

TAG 03:

Nächster Tag Transfer zum Flughafen, Zollabfertigung der Waffen und Abreise.

Jeder zusätzlicher Tag das gleiche Programm.

ALLGEMEINES

SPEZIES: Rothuhn, gelegentlich Tauben und Waldschnepfen

SAISON: Mitte Oktober bis Mitte März, beste Zeit Ende Oktober bis Ende Februar
Moderate Winter, mit sonnigen Tagen (in der Regel) und Temperaturen um 10-15°C.

JAGDKOSTEN

	Preis (€)
Rothuhn-Jagd pro Tag (600 Rothühner um € 41,-/Stück) – Gruppengröße 7–12 Schützen	24.600,-/Gruppe
Zusätzliche Kosten pro Schütze pro Tag – inkl. alle Transfers vom Flughafen, Unterkunft und Essen	405,-
Extra Rothuhn (über 600 Stück)	39,-/Stück

NEBENKOSTEN

	Preis (€)
Flüge (gerne organisieren wir Ihre Flüge nach Spanien)	Auf Anfrage
Reiseversicherung	Auf Anfrage
Kosten für Jäger oder Begleitperson (inkl. Transport, Unterkunft im Einzelzimmer, Verpflegung)	350,-/Tag
Kosten für Jäger oder Begleitperson (inkl. Transport, Unterkunft im Doppelzimmer, Verpflegung)	230,-/Tag
Abendessen in Chinchon oder Madrid	Auf Anfrage
Jagdlizenz und Versicherung	200,-
Lader und Assistent (2 pro Schützen)	Je 180,-
Leihwaffe / pro Flinte / pro Tag	80,-
Munition	Marktpreis
Spirituosen, Getränke, Trinkgelder	Auf Anfrage
Organisationsgebühr pro Jäger	25,-

ARGENTINIEN



JAGEN IN ARGENTINIEN

PARTNER:

Unser Partner Argentina Bighunting hat langjährige Erfahrung auf dem Gebiet qualifizierte „Bird Boys“, gut ausgebildete Pointer und Retriever. Die Guides empfangen, betreuen und unterstützen unsere Kunden persönlich. Die Anzahl der täglich erlegten Strecke hängt vom Flugwild und den Schützen ab, die Erwartungen unserer

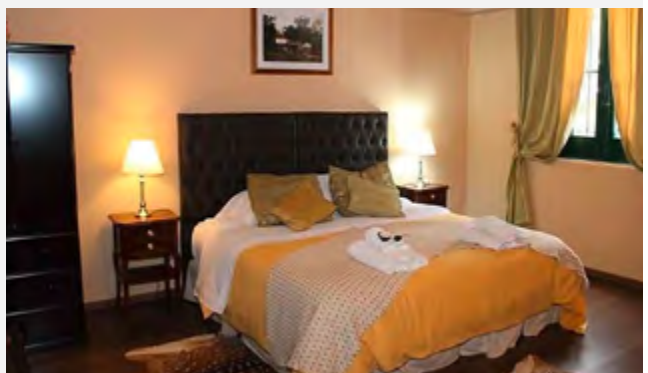
Gäste werden aber auf jeden Fall übertroffen.

Mit wunderschönen Landschaften, einer hohen Strecke, gutem Essen, guten Wein, Freundlichkeit und gemeinsamen Erfahrungsaustausch garantiert unser Partner einen unvergesslichen Jagdausflug.

UNTERKÜNFTE

Die Unterkünfte all unserer Flugwild-Programme haben eine ausgezeichnete Qualität. Wir decken mit verschiedenen Unterkunftsmöglichkeiten die Wünsche unserer Kunden ab. Luxuriöse Jagdhütten, gemütliche Landhäuser, traditionelle „Estancias“ und sogar ein 180 Jahre alter Palast sind nur einige der Möglichkeiten.

Ein Hauptanliegen unseres Partners ist, die Unterkünfte so nah wie möglich an den Jagdgründen zu wählen, um unnötige Fahrten zu vermeiden.



SANTA ADELA

JAGDREVIER ENTRE RIOS



Wir sind stolz darauf, das nächstgelegene sehr gute Gebiete für Tauben Jagd neben Buenos Aires anbieten zu können.

Das Hauptjagdgebiet befindet sich in der Provinz South Entre Rios, wo wir eine große Landfläche verwalten. Es ist strategisch günstig gelegen, nur zwei Autostunden von Buenos Aires entfernt, so dass keine Inlandsflüge erforderlich sind und es sehr einfach zu erreichen ist. Jäger sparen Zeit und Mühe, wenn sie an diesem Ort jagen.

Neben dem erstaunlichen „High Volume Dove Shooting“ sind wir eine der wenigen lokalen Anbieter, die noch zusätzlich anbieten: Enten, Perdiz, Tauben und Tauben

Das „Flaggschiff“ für dieses Programm ist Lodge Santa Adela, auch unsere Hauptunterkunft für Vogeljagd. Es ist ein Landhaus inmitten eines alten Hains mit zehn Doppelzimmern und eigenem Bad.

Die Lodge ist elegant und charmant mit dem Flair alter Zeiten, aber mit allem modernen Komfort. Sie bietet einen sorgfältigen persönlichen Service, internationale Gourmetküche, Klimaanlage, WIFI, Telefonservice und das ganze Jahr über einen einfachen Zugang



JAGDBEISPIEL

BEISPIEL REISEVERLAUF

Wir beschreiben, wie der Reiseverlauf für eine Jagdgesellschaft in der Nähe von Buenos Aires aussehen könnte.

TAG 1

Unsere Dienstleistungen beginnen, wenn wir unsere Gäste und Jäger in Buenos Aires Int. Flughafen am frühen Morgen empfangen. Wir helfen den Jägern mit der Waffeneinfuhr. Im Anschluss wird mit einem Van direkt zur Lodge gefahren.

Nach dem Begrüßungsdrink wird der Küchenchef das Mittagessen vorbereiten; sowohl argentinische und internationale Gourmetküche wird im Speiseraum serviert. Nach dem Mittagessen, abhängig von der Entscheidung der Kunden, gehen Sie entweder sofort oder nach einer Ruhepause zur Jagd. Der Berufsjäger wird in Absprache mit den Gästen entscheiden, welches Programm für die Gruppe geeignet (Tauben oder Rebhühner) wäre. Wenn Sie auf Perdiz (Rebhuhn) jagen, können Sie abhängig der Zeit- und Jagdbedingungen ca. 10/15 Rebhühner und auf Tauben ca. 1000 Sehrotschüsse erwarten. Nach der Jagd werden Snacks und Getränke im Empfang- oder im Wohnzimmer angeboten. Unser Service bietet einen hohen Standard. Die Zeiten für das Abendessen werden auf Wunsch der Jäger angesetzt und ein langer Tag nimmt sein Happy End.

TAG 2

Die Jäger werden am frühen Morgen für die Entenjagd geweckt. Zwischen 100–200 Schüssen an normalen Tagen. Ein leichtes oder ein komplettes Frühstück wird auf Wunsch der Jäger serviert. Wenn die Jagd früher mit einem leichten Frühstück begonnen wird, servieren wir nach Rückkunft zur Lodge, die sehr nah am Jagdort liegt, einen Brunch. Danach können Sie wieder zur Jagd gehen oder Sie legen eine Pause bis zum Mittagessen ein. Am Nachmittag besteht die Möglichkeit auf Perdiz, Tauben oder Pigeon wenn verfügbar.

TAG 3 – 4

Ähnlich wie Tag 2, es sei denn, dass die Jäger den Erfahrungen der vorangegangenen Tage eine Programmänderung wünschen.

TAG 5

Sie jagen am Morgen und nach dem Mittagessen Transfer zurück nach Buenos Aires Int. Flughafen

JAGD- UND NEBENKOSTEN

Jagdkosten Flugwild	Preis (USD)
High Volume Tauben Jagd, Tagesrate pro Jäger	590,-
Kombijagd auf Enten o. Rebhuhn am Morgen und Tauben am Nachmittag USD Tagesrate pro Jäger	890,-
Kombijagd auf Enten am Morgen und Tauben o. Rebhuhn am Nachmittag USD Tagesrate pro Jäger	990,-
50% der Kosten der Tagesrate pro Begleitperson	50%
Golden Dorade Fischen pro Tag (wird im Zuge der Jagd gemacht)	130,-
Services unseres Partners vor Ort	in Jagdkosten enthalten
Englisch sprechender Guide	in Jagdkosten enthalten
Jagdfahrzeug, Bird Boy	in Jagdkosten enthalten
Meet & Greet am Flughafen Buenos Aires	in Jagdkosten enthalten
Trainierte Hunde	in Jagdkosten enthalten
Unterkunft mit Wäschedienst und Zimmerservice Basis Doppelzimmer	in Jagdkosten enthalten
Alle täglichen Mahlzeiten mit argentinischem Qualitätswein	in Jagdkosten enthalten
Alkoholfreie Getränke und Snacks im Revier	in Jagdkosten enthalten
Alle erlegten Stücke gemäß der zuvor vereinbarten Anzahl	in Jagdkosten enthalten
Empfang, Unterstützung am Buenos Aires Intern. Flughafen	in Jagdkosten enthalten
WiFi Internet	in Jagdkosten enthalten

Nebenkosten	Preis (USD)
Flüge (gerne organisieren wir Ihre Flüge nach Argentinien)	Auf Anfrage
Reiseversicherung	Auf Anfrage
Hotel vor / nach der Jagd	Auf Anfrage
Transfer vom/zum Buenos Aires Int. Flughafen pro Jäger (2 h Fahrt)	250,-
Aufzahlung auf Santa Candida Palace pro Nacht	150,-
Einzelzimmerzuschlag pro Nacht	75,-
Zusätzliche Nacht im Revier ohne Jagd	290,-
Waffeneinfuhr – pro Flinte	120,-
Leihwaffe / Tag	75,-
Schrotpatrone verwendet während der Jagd – pro Box – zahlbar vor Ort in BAR	19,-/25 Stk.
Jagdlizenz	200,-
Trinkgeldempfehlung	
Flugwildjagd: für die Bird Boys/ pro Tag – nicht weniger als	50,-
Pro Tag für das Hauspersonal	30,-
Kein spanisch/englisch sprechender Guide Service	
Spirituosen, Getränke	
Organisationskosten pro Jäger	100,-



SÜDAFRIKA



BEISPIELE JAGDGEBIETE



Flugwildjagd mit unserem Partner Bird Hunters Africa. Enten, Gänse, Tauben, Wildtaube, Perlhuhn & Frankoline werden bei allen Safaris in unmittelbarer Entfernung zur Lodge geschossen. Es ist kein „heiß schießen der Läufe“, aber eine gute Flugwildjagd mit stetigen Schüssen steht an der Tagesordnung. In Kombination mit der Vielfalt der Flugwildarten, macht dies zu einer ausgezeichneten Flugwildsafari. Flugwild Jagdgebiete: Bööemfontein, Bloemhof, Nord- und Westlich Kap, Stormberg, Mosita

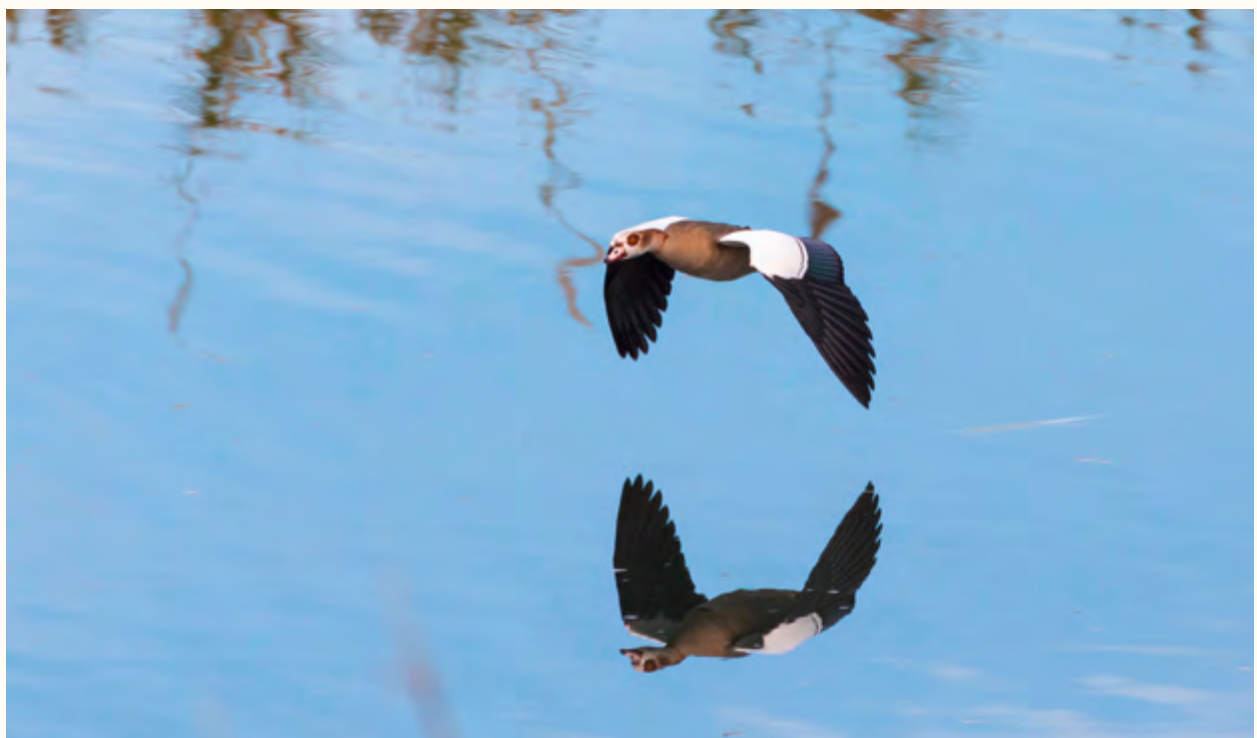
GEBIET BLOEMHOF

Baynesfield liegt in der Nähe von Durban und zählt zu einer der schönsten Gegenden für die Flugwildjagd in Südafrika. Auf einem 25.000 ha großen Gebiet sind 4 „Cabins“ mit Blick auf einen Forellensee angeordnet. Baynesfield gilt als eines der besten Gebiete für die Gänsejagd. Mit den Gänsen ist das Gebiet ausgezeichnet geeignet für die Jagd auf Rotaugentaube, Rotkehlfrankolin und Ente.

UNTERKUNFT



BAYNESFIELD CAMP, KOSTEN



GEBIET BLOEMFONTEIN

Dies ist eines der wichtigsten Sonnenblumenanbaugelände Südafrikas und die Tauben sind hier zu Tausenden zu finden.

KOSTEN BLOEMFONTEIN

REISEVERLAUF

- TAG 01:** Sie kommen am frühen Morgen in Johannesburg an. Weiter mit dem Flugzeug in 40 Minuten nach Bloemfontein und Transfer zum „The Trendenham Boutique Hotel“. Nachmittag Taubenjagd.
- TAG 02 – 04:** Volle Tage Taubenjagd
- TAG 05:** Morgenjagd. Am Nachmittag Flug nach Johannesburg und Rückflug.

TAUBENJAGD

- JAGDSAISON:** Flugwild-Paket sowie Flugwild Mixed Paket und Zusatzpakete 1. April bis 31. August
- JAGD:** Inkludiert fliegende Tauben – normalerweise morgens und nachmittags, wenn sie zu den Mais- und Sonnenblumenfelder kommen. Die Tauben bieten ernsthaft ein „heiß schießen der Läufe“ bei dem die Vögel in einem hohen Tempo kommen, wobei Einzelgänger, Paare und Herden regelmäßig auf das Feld kommen.

Jagdkosten Saison: 1. April – 31. Mai	Preis (USD)
min. 4 Jäger, Kosten pro Jäger	850,-/Tag
Kosten pro Begleitperson	400,-/Tag
Berufsjäger	In den Jagdkosten enthalten
Jagdhelfer und Camp-Personal	In den Jagdkosten enthalten
Alle Fahrten während der Jagd, inklusive Transfer zum nächstgelegenen Flughafen	In den Jagdkosten enthalten
Unterkunft im Camp, Verpflegung, Softdrinks, Bier & Wein während der Jagd	In den Jagdkosten enthalten
Täglicher Wäscheservice	In den Jagdkosten enthalten
Flugwild in den Paketen	In den Jagdkosten enthalten
Jagdtage in den Paketen (siehe Reiseverlauf)	In den Jagdkosten enthalten

Nebenkosten	Preis (USD)
Flüge (gerne sind wir Ihnen bei Ihrer Flugbuchung nach Südafrika behilflich)	Auf Anfrage
Reiseversicherung	Auf Anfrage
Meet & Greet in Johannesburg für Transfer zur Lodge /Person	100,-
Vorbereitungen Waffeneinfuhr in Südafrika sowie Vorbereitung halbautomatische Flinten	450,-
Mehrwertsteuer auf Tagesraten / Pakete	15 %
Leihwaffen / pro Waffe / pro Tag	50,-
Munition pro Box	20,-
Organisationskosten pro Jäger	100,-

GEBIET STORMBERG

Buffels Fontein Lodge ist eine Luxus Lodge im Kolonial Stil, in den Stormberg Bergen gelegen. Gastfreundlichkeit, exklusive Weine und gutes Abendessen nach einem Jagdtag, genießen.



KOSTEN STORMBERG

FLUGWILD: FRANKOLIN, GRAUWACHTEL, PERLUHN, TAUBEN SOWIE ENTEN UND GÄNSE

TAGESRATE BLOEMHOF und STORMBERG	Preis (USD)
Kosten pro Jäger pro Tag (Bloemhof mind. 6 Jäger)	850,-
Kosten pro Begleitperson pro Tag	350,-/400,-

	Preis (USD)
Berufsjäger	In den Jagdkosten enthalten
Jagdhelfer und Camp-Personal	In den Jagdkosten enthalten
Alle Fahrten während der Jagd, inklusive Transfer zum nächstgelegenen Flughafen	In den Jagdkosten enthalten
Unterkunft im Camp, Verpflegung, Softdrinks, Bier & Wein während der Jagd	In den Jagdkosten enthalten
Täglicher Wäscheservice	In den Jagdkosten enthalten
Flugwild in den Paketen	In den Jagdkosten enthalten
Jagdtage in den Paketen (siehe Reiseverlauf)	In den Jagdkosten enthalten
Flüge (gerne sind wir Ihnen bei Ihrer Flugbuchung nach Südafrika behilflich)	Auf Anfrage
Reiseversicherung	Auf Anfrage
Meet & Greet in Johannesburg für Transfer zur Lodge /Person	100,-
Vorbereitungen Waffeneinfuhr in Südafrika sowie Vorbereitung halbautomatische Flinten	450,-
Mehrwertsteuer auf Tagesraten / Pakete	15 %
Leihwaffen / pro Waffe / pro Tag	50,-
Munition pro Box	20,-
Organisationskosten pro Jäger	50,-



Blaser Safaris GmbH

Europastraße 1/1, A-7540 Güssing | Österreich/Austria

AT +43 (0) 33 22 – 4296320

www.blaser-safaris.com | info@blaser-safaris.com

Foto: Free Vector Maps, Adobe Stock, Pixabay

Es gelten die allgemeinen Geschäftsbedingungen von Blaser Safaris GmbH. Blaser Safaris GmbH ist ein Unternehmen der Blaser Group. Preis und Programmänderungen vorbehalten. Stand 12/2024