

The background of the entire page is a composite image. It features a white outline of a world map centered on the Atlantic Ocean, set against a sky that transitions from a clear blue at the top to a warm orange and red at the bottom, where a bright sun is setting. Numerous birds are shown in flight across the sky, their silhouettes dark against the lighter background. In the foreground, at the bottom of the image, there is a field of tall, dark reeds or grasses. The overall composition suggests a global theme related to wildlife and nature.

# FLUGWILD WELTWEIT 2026

FLUGWILDJAGD

**Blaser**  
safaris



# TSCHECHIEN





## ENTE UND FASAN

### FASANERIE SIMÍNSKÝ MLÝN/CZ



#### ANREISE:

Das Revier liegt zwischen Plzeň und Ceske-Budejovice, in Westböhmen

Prag- Hotel/Revier – ca.80 km

Brünn- Hotel (Ca. 50 Zimmer) ca. 220 km  
Wien, Salzburg-Revier/Hotel ca. 300 km

#### PRIVAT FLUGHAFEN:

Příbram – Dlouhá Lhota ca. 30km vom Revier

#### UNTERKUNFT:

Die Unterkunft ([www.equitana.cz](http://www.equitana.cz)) befindet sich direkt auf dem Gelände der Fasanerie.

Sie wurde im Jahr 2013 im Stil eines modernen tschechischen Forsthauses erbaut.

Sie bietet ein komplettes Umfeld für die abendliche Unterhaltung, wo Sie mit Freunden und Gästen Ihre Jagderlebnisse teilen können. Eine Auswahl von einheimischen kulinarischen Spezialitäten und die jagdliche Atmosphäre der Unterkunft verstärken das Erlebnis des Jagdtages



## ANGEBOT

### ENTENJAGD

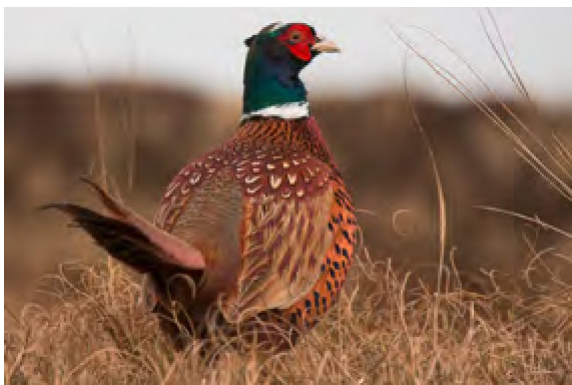


Jagdsaison	01.09. – 20.09.
Stücke / Tag	500 – 1.000 Stücke

	Preis (€)
Ente / Stück	27,–

Auch bei der Wildentenjagd garantieren wir ein erstklassiges Niveau. Die Jagd erfolgt auf unseren Teichen, wo die Jagdgruppen alljährlich Strecken von über 2000 Stück Wildenten an einem Jagd Tag erreichen. Die jährliche Anzahl der geschossenen Enten bewegt sich um die 16000 Stück. Für die Entenjagd ist eine Jägergruppe von 13 bis 16 Jägern erforderlich.

### FASANENJAGD



Jagdsaison	10.10. – 28.02.
Stücke / Tag	500 – 2.000 Stücke

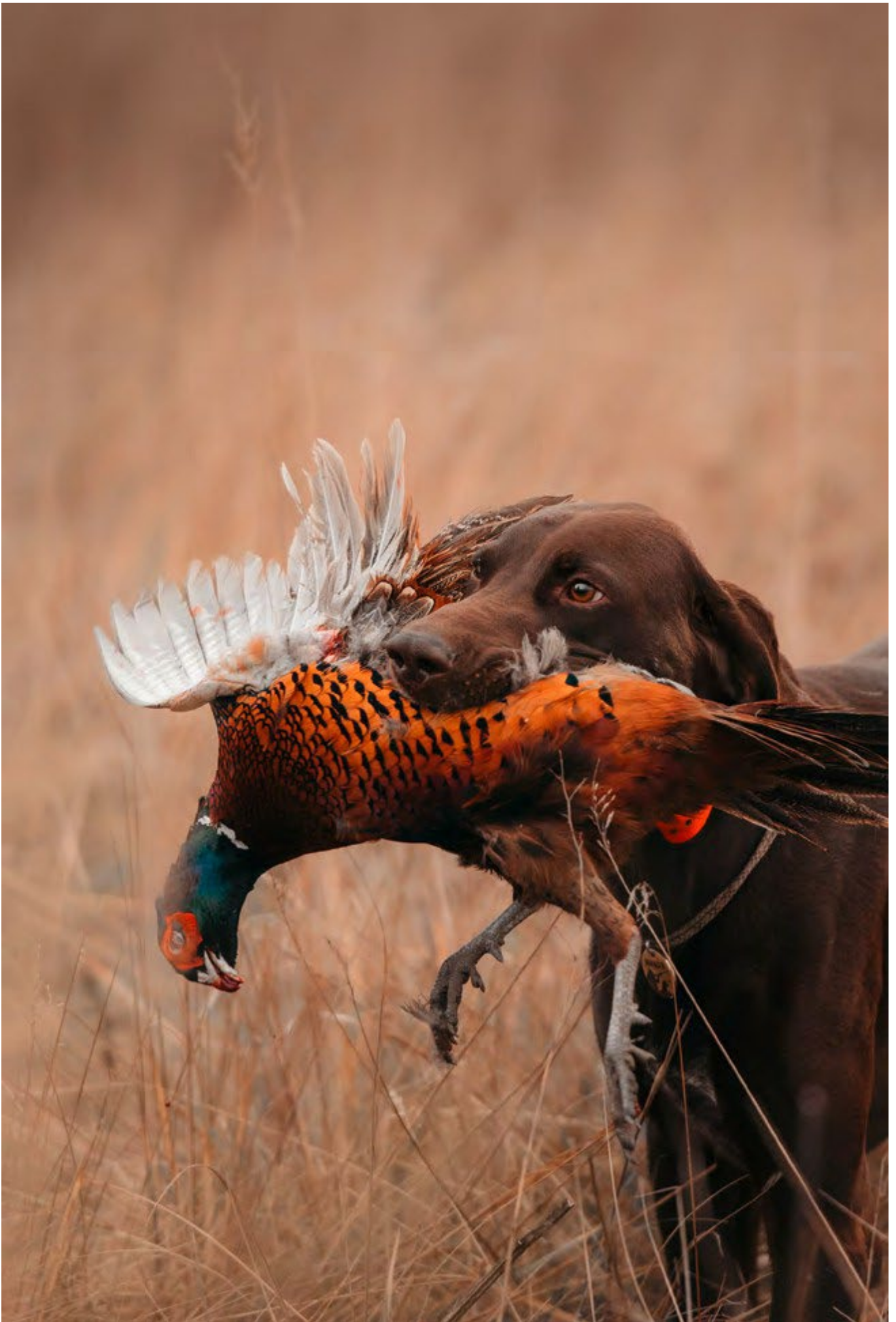
	Preis (€)
ab 500 / pro Stück	34,–
bis 500 / pro Stück	36,–

Die Fasanenjagd erfolgt überwiegend im hügeligen Gelände, wo Hügel, Täler genutzt werden. Durch diese Art der Jagd und die hohe Qualität der Vögel können wir auch die anspruchsvollsten Jagdgäste zufriedenstellen die sich eine anspruchsvolle Jagd auf „hochfliegende Fasane“ wünschen. Für die Fasanenjagd sind Jägergruppen von 6 bis 12 Jägern erforderlich, die jedem Jagdteilnehmer ein sehr hochwertiges individuelles Jagderlebnis garantiert. Der Jagd wird nach Tradition abgeführt, einschließlich der durch Jagdhörner begleiteten Streckenlegung der erlegten Fasane. Es können durchschnittlich täglich zwischen 500 – 1500 Fasane erlegt werden

### JAGDKOSTEN

	Preis (€)
Tagesgebühr (Frühstück, Mittagessen, Helfer, Organisationsgebühr)	190,–/Jäger
Jagdkarte, Versicherung	60,–/Jagdkarte
Leihwaffe	110,–/Tag
Trinkgeld für den Lader € 50,–/Tag, € 20,–/Tag für Personal	
Unterkunft Einzelzimmer, 4* Hotel	180,–/Nacht
Doppelzimmer, 4* Hotel	200,–/Nacht







# UNGARN

---





## FASANENJAGD IN NÓGRÁD, MEGYERVAD KFT.



## JAGD- UND NEBENKOSTEN

Das Revier ist ca. 1 Stunde nordöstlich von Budapest entfernt.

## PROGRAMMABLAUF

<b>TAG 1</b>	Ankunft in Ungarn, Meet & Greet mit unserem Partner, Abendessen und Nächtigung.
<b>TAG 2</b>	Fasanenjagd 600 – 1000 Stück Frühstück um 07.00 Uhr, nach dem Frühstück Transfer ins Revier. 09.00 – 12.00 Uhr Fasanenjagd Von ca. 12.00 – 12.30 Uhr Jause im Revier 12.30 – 14.30 Uhr Fasanenjagd ca. 15.00 Uhr Streckenlegung Rückfahrt, Abendessen und Nächtigung
<b>TAG 3</b>	Vormittag Fasanenjagd 400 – 500 Stück Nachmittag Ente
<b>Tag 04</b>	Frühstück und Abreise vom Revier

	Preis (€)
Fasanenjagd / Gruppengröße 6-10 Schützen	220,- /Jäger / Tag
Treiber / Geländewagen / Hornbläser / Jause zwischen den Trieben, Tee, Kaffee	in den Jagdkosten enthalten

## NEBENKOSTEN

	Preis (€)
An- und Abreise / Reiseversicherung / pers. Ausgaben / Trinkgeld	
Ungarische Jagdkarte für 30 Tage inkl. Jagdhaftpflichtvers.	138,-
Organisationsgebühren	25,- pro Jäger
Leihwaffe / Schrotpatronen	auf Anfrage
Unterkunft mit Halbpension inkl. Getränke	180,- / Tag / Person
Fasan (Oktober-Dezember) 31,- /Stück	
Fasan (Januar) 33,- /Stück / (Februar) 34,- /Stück	
Ente (September – November) 25,- /Stück	



## FASANENJAGD IN BODONY





## JAGD- UND NEBENKOSTEN

Das 3.000 ha große Jagdgebiet liegt im Matra-Gebirge, 80 Autominuten nordöstlich von Budapest.

	Preis (€)
Fasanenjagd / Gruppengröße 6-10 Schützen	350,- /Jäger / Tag
Nicht jagende Begleitperson	220,- /Person

### IM PREIS INKLUDIERT:

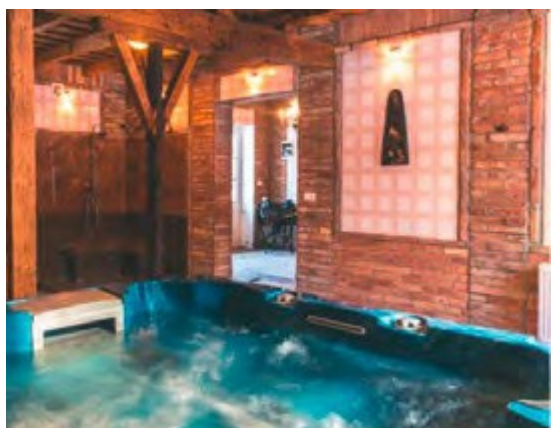
- Englischsprachiger Vertreter bei der Jagd von der Ankunft bis Abfahrt
- Flughafentransfer mit Luxuswagen/-minibus vom Flughafen zum Jagdschloss und zurück
- Unterkunft mit Vollpension im Jagdschloss Bodony (inkludierte Verpflegung mit unlimiteder alkoholischer und nicht-alkoholischer Getränke, Kaffee, Tee etc.)
- Jagdführung
- Die Teilnahmegebühr enthält die gesamte Jagdorganisation inklusive Lader, Treiber und Helfer
- 1 privaten Lader und zum Tragen der Ausrüstung, Pick-up Birds, usw. für jeden Jäger sowie die benötigten Jagdhunde
- Täglicher Transfer vom Jagdschloss zum Jagdrevier und zurück
- Geländewagen oder Minibus im Jagdgebiet
- Pre-arranged nummerierte Stände inkl. Rotationswechsel
- Einzelzahlung der Fasane pro Jäger pro Tag

## NEBENKOSTEN

	Preis (€)
An- und Abreise / Reiseversicherung / pers. Ausgaben / Trinkgelder/	
Ungarische Jagdkarte für 30 Tage inkl. Jagdhaftpflichtversicherung	138,-
Organisationskosten	25,- pro
Schrotpatronen	Jäger 17,-
Abschusspreise – der Preis ist gültig ab einer Tagesstrecke von min 300 /Fasan	
Fasan (Oktober)	37,- /Stück
Fasan (November)	38,- /Stück
Fasan (Dezember)	39,- /Stück
Fasan (Januar- Februar)	40,- /Stück
Wildenten (September – November)	21,- /Stück



## FASANENJAGD IN BÉLMEGYER UND LAJTA-HANSÁG





## JAGD- UND NEBENKOSTEN

Das Revier Belmegyer ist ca. 3 Stunde südöstlich von Budapest entfernt und Lajta Hanság ca. 1 Stunde östlich von Wien.

Das Revier stellt Flintenspanner pro Schütze zur Verfügung. Bei Abrechnung zählt sowohl der angeschossene als auch der angeschweißte Fasan. Die Anzahl wird am Ende des Treibens mit dem Schützen abgestimmt. Basis der Verrechnung bildet die Gesamtzahl der abgestimmten Menge geschossener bzw. angeschweißter Fasane. Wenn die Jagdgruppe keinen Flintenspanner benötigt, wird die jeweilige Anzahl Fasane derart festgelegt, indem die tatsächlich auf der Strecke liegende Fasanenanzahl um 10 % erhöht wird.

<b>Fasanentreibjagd Bélmegyer, Lajta-Hanság</b>	<b>Standgeld (€)</b>	<b>Stück</b>	<b>Preis (€) Okt.-Dez.</b>	<b>Preis (€) Jan.-Feb.</b>	<b>Mitnahme- preis (€)</b>	<b>Mitnahme- preis gerupft (€)</b>
Bis 6 Jäger	150,- /Jäger/Tag	bis 499	29,-/Stück	31,-/Stück	4,-/Stück	7,-/Stück
7-8 Jäger	140,- /Jäger/Tag	500 – 599	28,-/Stück	30,-/Stück	4,-/Stück	7,-/Stück
9-10 Jäger	130,- /Jäger/Tag	1.000 – 1499	27,-/Stück	29,-/Stück	4,-/Stück	7,-/Stück
Ab 11 Jäger	120,- /Jäger/Tag	ab 1.500	26,-/Stück	28,-/Stück	4,-/Stück	7,-/Stück

Das Standgeld der Fasanentreibjagd beinhaltet die Geländewagenkosten im Revier während der Jagd.

<b>Fasanenbuschierjagd (auch Feldhase) – Bélmegyer, Lajta-Hanság</b>	<b>Standgeld (€)</b>	<b>Abschusspreis (€)</b>	<b>Mitnahmepreis (€)</b>
Fasan Okt. – Dez.	50,- / Person / Tag	24,-/Stück	8,-/Stück
Fasan Jan. – Feb.	50,- / Person / Tag	27,-/Stück	8,-/Stück
Feldhase	50,- / Person / Tag	60,-/Stück	8,-/Stück

Das Standgeld der Fasanen- und Hasenbuschierjagd beinhaltet nicht die Geländewagenkosten im Revier während der Jagd.

## NEBENKOSTEN

	<b>Preis (€)</b>
An- und Abreise / Reisevers. / pers. Ausgaben und Trinkgelder	
Ungarische Jagdkarte für 30 Tage inkl. Jagdhaftpflichtvers.	138,-
Organisationskosten	25,- /Jäger
Leihwaffe / Schrotpatronen	auf Anfrage
Mittag- oder Abendessen a la carte	
Unterkunft in Lajta-Hanság- in Einzelzimmer mit Frühstück	70,- / Tag / Person
Unterkunft in Bélmegyer- in Einzelzimmer mit Frühstück	90,- / Tag / Person



# IRLAND



## IRLAND

**ANREISE:** Die Insel ist per Flugzeug zu erreichen – Zielflughafen Kerry Airport. Leihwagen gibt es am Flughafen, sollten jedoch vorher gebucht werden, oder Anreise mit dem eigenen Wagen.

## UNTERKUNFT

Die Unterbringung erfolgt individuell, ganz nach dem Geschmack des Kunden. Es gibt sehr gute Hotels aber auch einfache

„Bed & Breakfast“ Pensionen oder Ferienhäuser mit Selbstverpflegung für Gruppen oder Familien. Die Kosten werden vor Ort bezahlt oder vor der Jagd über Blaser Safaris GmbH. Wir sind Ihnen bei der Wahl Ihrer Unterkunft gerne behilflich.



### INTERNATIONAL HOTEL KILLARNEY

**INFOS:** [www.killarneyinternational.com](http://www.killarneyinternational.com) – Preise auf Anfrage

### KILLARNEY ROYAL HOTEL

**INFOS:** [www.killarneyroyal.ie](http://www.killarneyroyal.ie) – Preise auf Anfrage



### GÄSTEHAUS

Inkl. Halbpension	Preis Nacht/Person
Doppelzimmer	€ 150,-
Einzelzimmer	€ 170,-



## ALLGEMEINE JAGD-INFORMATIONEN

Bei einem unserer Besuche im frühen Januar konnten wir es kaum fassen, wie viele Schnepfen und Bekassinen es in den Heidelandschaften und Wäldern gibt. Gejagt wird mit Settern, Pointern und Springerspaniels, die das Apportieren der erlegten Schnepfen erledigen. Sie können mit Tagesstrecken zwischen 10 und 20 Schnepfen pro Schütze rechnen. Viele Franzosen kommen schon seit Jahrzehnten nach Irland, wenn die Schnepfen auf ihren Zügen dort einfallen. Eine klassische, äußerst reizvolle und spannende Jagd, die eine hohe Schießfertigkeit erfordert.

### PARTNER:

Wir bieten mit unserem Partner J.M.M. Killorglin die einmalige Gelegenheit für Gruppen von 2 bis 8 Jägern.



### MÖGLICHER PROGRAMMABLAUF:

- Abfahrt von der Unterkunft mit ihrem Guide um ca. 9.00 Uhr
- Jagd bis ca. 13.00 Uhr
- Mittagessen in einem Lokal
- Jagd bis zum Sonnenuntergang
- Möglichkeit auf Flugenten in dazu geeignetem Gelände

### WAFFENEINFUHR:

Die Waffendeklaration für Ihre eigene Waffe wird, ähnlich wie in Schottland, im Voraus von uns für Sie erledigt.

Spätestens 8

Wochen vor Reisebeginn muss der „Europäische Feuerwaffenpass“, Jagdschein und der Reisepass im Original per Post an uns gesendet werden. Die eigentliche Waffeneinfuhrgenehmigung wird von den örtlichen Behörden ausgestellt.

### WAFFEN:

Flinten im Kaliber 12, 16 und 20–28. Leihwaffen vor Ort erhältlich.

### JAGDZEIT:

Waldschnepfe von 1. November bis 31. Januar, Bekassine von Mitte Oktober bis Ende Januar.



Jagdkosten	Preis (€)
Jagd / Tag	330,–
Lizenz	70,–

Nebenkosten	Preis (€)
Flüge – gerne organisieren wir Flüge nach Irland	Auf Anfrage
Leihwagen	Auf Anfrage
Reiseversicherung	Auf Anfrage
Spirituosen, Getränke, Trinkgelder	Auf Anfrage
Organisationskosten pro Jäger	100,–



# SPANIEN





## UNTERKUNFT



### CHINCHON PARADOR NATIONAL (ODER ÄHNLICH)

Exzellentes Hotel in einem ehemaligen Kloster, gelegen in der Mitte der Stadt, nur wenige Gehminuten von der berühmten Plaza Mayor, Restaurants und Tapas-Bars. Wenn die Gäste es wünschen, kann die Unter-kunft auch in einem guten Hotel in Madrid erfolgen.





### MÖGLICHER REISEVERLAUF

#### **TAG 01:**

Ankunft Madrid Flughafen, Meet & Greet mit unserem Partner, Zollabfertigung der Waffen und Transfer nach Chinchon oder zum gewählten Hotel. Begrüßungsabendessen in einem typischen Restaurant und Nächtigung.

#### **TAG 02:**

Nach einem schnellen Kaffee im Hotel (falls gewünscht), Transfer zum Jagdgebiet (15 Minuten von Chinchon, 45 Minuten von Madrid) und Frühstück im Jagdhaus. Um ca. 10.00 Uhr Beginn der Jagd mit 5 Treiben am Tag.

Abhängig vom Wetter und der Gruppe wird nach dem dritten Treiben eine Pause für einen Snack oder das Mittagessen im Revier oder im Jagdhaus serviert.

Um 16.00 Uhr Ende der Jagd und Freizeit, Getränke und Essen im Jagdhaus, Streckenlegung. Zurück zur Parador oder zum Hotel in Madrid.

#### **TAG 03:**

Nächster Tag Transfer zum Flughafen, Zollabfertigung der Waffen und Abreise. Jeder zusätzlicher Tag das gleiche Programm.

## ALLGEMEINES

- SPEZIES:** Rothuhn, gelegentlich Tauben und Waldschnepfen
- SAISON:** Mitte Oktober bis Mitte März, beste Zeit Ende Oktober bis Ende Februar  
Moderate Winter, mit sonnigen Tagen (in der Regel) und Temperaturen um 10-15°C.

## JAGDKOSTEN

	Preis (€)
Rothuhn-Jagd pro Tag (600 Rothühner um € 41,-/Stück) – Gruppe 7–12 Schützen	24.600,-/Gruppe
Zusätzliche Kosten/Schütze/Tag – inkl. Transfers vom Flughafen, Unterkunft & Essen	405,-
Extra Rothuhn (über 600 Stück)	39,-/Stück

## NEBENKOSTEN

	Preis (€)
Flüge (gerne organisieren wir Ihre Flüge nach Spanien)	Auf Anfrage
Reiseversicherung	Auf Anfrage
Kosten für Jäger od. Begleitperson (inkl. Transport, Einzelzimmer, Verpflegung)	350,-/Tag
Kosten für Jäger od. Begleitperson (inkl. Transport, Doppelzimmer, Verpflegung)	230,-/Tag
Abendessen in Chinchon oder Madrid	Auf Anfrage
Jagdlizenz und Versicherung	200,-
Lader und Assistent (2 pro Schützen)	Je 180,-
Leihwaffe / pro Flinte / pro Tag	80,-
Munition	Marktpreis
Spirituosen, Getränke, Trinkgelder	Auf Anfrage
Organisationsgebühr pro Jäger	25,-



# ARGENTINIEN



## JAGEN IN ARGENTINIEN

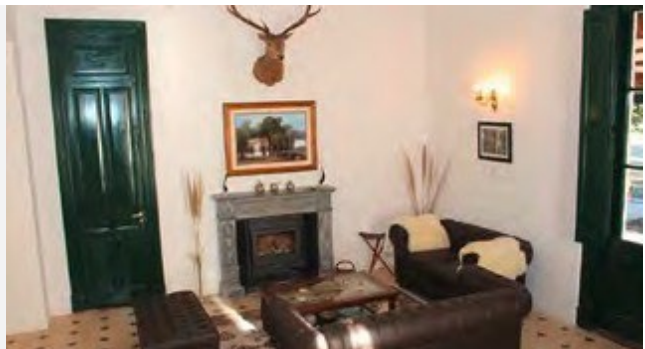
### PARTNER:

Unser Partner Argentina Bighunting hat langjährige Erfahrung auf dem Gebiet qualifizierte „Bird Boys“, gut ausgebildete Pointer und Retriever. Die Guides empfangen, betreuen und unterstützen unsere Kunden persönlich. Die Anzahl der täglich erlegten Strecke hängt vom Flugwild und den Schützen ab, die Erwartungen unserer

Gäste werden aber auf jeden Fall übertroffen. Mit wunderschönen Landschaften, einer hohen Strecke, gutem Essen, guten Wein, Freundlichkeit und gemeinsamen Erfahrungsaustausch garantiert unser Partner einen unvergesslichen Jagdausflug.

### UNTERKÜNFTE

Die Unterkünfte all unserer Flugwild-Programme haben eine ausgezeichnete Qualität. Wir decken mit verschiedenen Unterkunftsmöglichkeiten die Wünsche unserer Kunden ab. Luxuriöse Jagdhütten, gemütliche Landhäuser, traditionelle „Estancias“ und sogar ein 180 Jahre alter Palast sind nur einige der Möglichkeiten. Ein Hauptanliegen unseres Partners ist, die Unterkünfte so nah wie möglich an den Jagdgründen zu wählen, um unnötige Fahrten zu vermeiden.



## SANTA ADELA





Wir sind stolz darauf, das nächstgelegene sehr gute Gebiete für Tauben Jagd neben Buenos Aires anbieten zu können.

Das Hauptjagdgebiet befindet sich in der Provinz South Entre Rios, wo wir eine große Landfläche verwalten. Es ist strategisch günstig gelegen, nur zwei Autostunden von Buenos Aires entfernt, so dass keine Inlandsflüge erforderlich sind und es sehr einfach zu erreichen ist. Jäger sparen Zeit und Mühe, wenn sie an diesem Ort jagen.

Neben dem erstaunlichen „High Volume Dove Shooting“ sind wir eine der wenigen lokalen Anbieter, die noch zusätzlich anbieten: Enten, Perdiz, Tauben und Tauben

Das „Flaggschiff“ für dieses Programm ist Lodge Santa Adela, auch unsere Hauptunterkunft für Vogeljagd. Es ist ein Landhaus inmitten eines alten Hains mit zehn Doppelzimmern und eigenem Bad.

Die Lodge ist elegant und charmant mit dem Flair alter Zeiten, aber mit allem modernen Komfort. Sie bietet einen sorgfältigen persönlichen Service, internationale Gourmetküche, Klimaanlage, WIFI, Telefonservice und das ganze Jahr über einen einfachen Zugang



Wir beschreiben, wie der Reiseverlauf für eine Jagdgesellschaft in der Nähe von Buenos Aires aussehen könnte.

- TAG 1** Unsere Dienstleistungen beginnen, wenn wir unsere Gäste und Jäger in Buenos Aires Int. Flughafen am frühen Morgen empfangen. Wir helfen den Jägern mit der Waffeneinfuhr. Im Anschluss wird mit einem Van direkt zur Lodge gefahren.
- Nach dem Begrüßungsdrink wird der Küchenchef das Mittagessen vorbereiten; sowohl argentinische und internationale Gourmetküche wird im Speiseraum serviert. Nach dem Mittagessen, abhängig von der Entscheidung der Kunden, gehen Sie entweder sofort oder nach einer Ruhepause zur Jagd. Der Berufsjäger wird in Absprache mit den Gästen entscheiden, welches Programm für die Gruppe geeignet (Tauben oder Rebhühner) wäre. Wenn Sie auf Perdiz (Rebhuhn) jagen, können Sie abhängig der Zeit- und Jagdbedingungen ca. 10/15 Rebhühner und auf Tauben ca. 1000 Sehrotschüsse erwarten. Nach der Jagd werden Snacks und Getränke im Empfang- oder im Wohnzimmer angeboten. Unser Service bietet einen hohen Standard. Die Zeiten für das Abendessen werden auf Wunsch der Jäger angesetzt und ein langer Tag nimmt sein Happy End.
- TAG 2** Die Jäger werden am frühen Morgen für die Entenjagd geweckt. Zwischen 100–200 Schüssen an normalen Tagen. Ein leichtes oder ein komplettes Frühstück wird auf Wunsch der Jäger serviert. Wenn die Jagd früher mit einem leichten Frühstück begonnen wird, servieren wir nach Rückkunft zur Lodge, die sehr nah am Jagdort liegt, einen Brunch. Danach können Sie wieder zur Jagd gehen oder Sie legen eine Pause bis zum Mittagessen ein. Am Nachmittag besteht die Möglichkeit auf Perdiz, Tauben oder Pigeon wenn verfügbar.
- TAG 3 – 4** Ähnlich wie Tag 2, es sei denn, dass die Jäger den Erfahrungen der vorangegangenen Tage eine Programmänderung wünschen.
- TAG 5** Sie jagen am Morgen und nach dem Mittagessen Transfer zurück nach Buenos Aires Int. Flughafen



## JAGD- UND NEBENKOSTEN

Jagdkosten Flugwild	Preis (USD)
High Volume Tauben Jagd, Tagesrate pro Jäger	690,–
Kombijagd Enten od. Rebhuhn am Morgen & Tauben am Nachmittag / Tag / Jäger	1.040,–
Kombijagd Enten am Morgen & Tauben od. Rebhuhn am Nachmittag / Tag / Jäger	1.145,–
Kosten der Tagesrate pro Begleitperson	50%
Golden Dorade Fischen pro Tag (wird im Zuge der Jagd gemacht)	160,–
Services unseres Partners vor Ort	in Jagdkosten enthalten
Englisch sprechender Guide	in Jagdkosten enthalten
Jagdfahrzeug, Bird Boy	in Jagdkosten enthalten
Meet & Greet am Flughafen Buenos Aires	in Jagdkosten enthalten
Trainierte Hunde	in Jagdkosten enthalten
Unterkunft mit Wäschedienst und Zimmerservice Basis Doppelzimmer	in Jagdkosten enthalten
Alle täglichen Mahlzeiten mit argentinischem Qualitätswein	in Jagdkosten enthalten
Alkoholfreie Getränke und Snacks im Revier	in Jagdkosten enthalten
Alle erlegten Stücke gemäß der zuvor vereinbarten Anzahl	in Jagdkosten enthalten
Empfang, Unterstützung am Buenos Aires Intern. Flughafen	in Jagdkosten enthalten
WiFi Internet	in Jagdkosten enthalten

Nebenkosten	Preis (USD)
Flüge (gerne organisieren wir Ihre Flüge nach Argentinien)	Auf Anfrage
Reiseversicherung	Auf Anfrage
Hotel vor / nach der Jagd	Auf Anfrage
Transfer vom/zum Buenos Aires Int. Flughafen pro Jäger (2 h Fahrt)	250,–
Transfer in / aus	Auf Anfrage
Einzelzimmerzuschlag pro Nacht	75,–
Zusätzliche Nacht im Revier ohne Jagd	290,–
Waffeneinfuhr – pro Flinte	120,–
Leihwaffe / Tag	75,–
Schrotpatrone verwendet während der Jagd – pro Box – zahlbar vor Ort in BAR	19,–/25
Stk. Jagdlizenz	250,–
Trinkgeldempfehlung	
Flugwildjagd: für die Bird Boys/ pro Tag – nicht weniger als	50,–
Pro Tag für das Hauspersonal	30,–
Kein spanisch/englisch sprechender Guide	
Wäscheservice, Spirituosen, Getränke	
Organisationskosten pro Jäger	100,–







# SÜDAFRIKA





Flugwildjagd mit unserem Partner Bird Hunters Africa. Enten, Gänse, Tauben, Wildtaube, Perlhuhn & Frankoline werden bei allen Safaris in unmittelbarer Entfernung zur Lodge geschossen. Es ist kein „heiß schießen der Läufe“, aber eine gute Flugwild-jagd mit stetigen Schüssen steht an der Tagesordnung. In Kombination mit der Vielfalt der Flugwildarten, macht dies zu einer ausgezeichneten Flugwildsafari. Flugwild Jagdgebiete: Bloemfontein, Bloemhof, Nord- und Westliches Kap



## GEBIET BLOEMHOF

Die Bloemhof Lodge liegt in der Nordwest Provinz.

## UNTERKUNFT

### BLOEMHOF TORRO LODGE

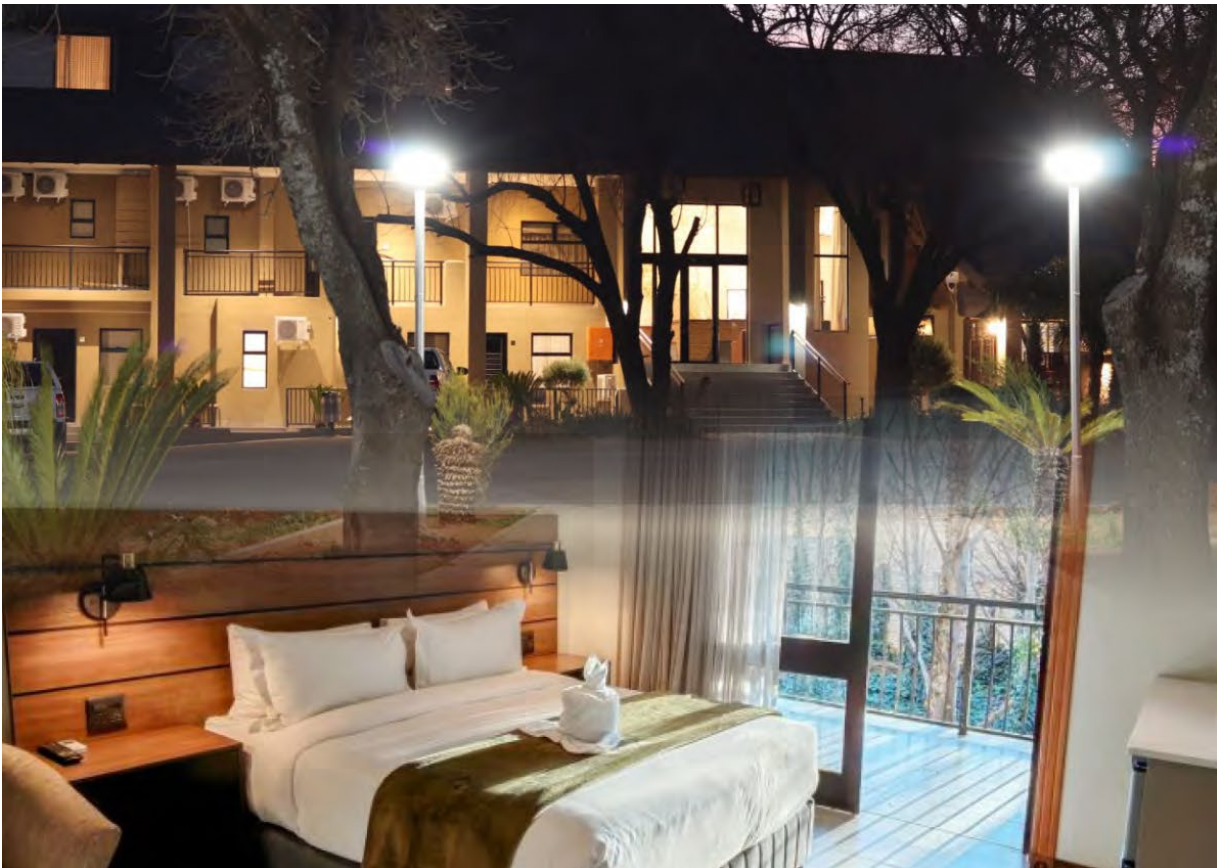


## GEBIET BLOEMFONTEIN

Bloemfontein liegt im Zentrum von Südafrika und einfach auf der Straße oder in der Luft zu erreichen. Es liegt an der Hauptstraße zwischen Nord und Süd und Ost und West

## UNTERKUNFT

### MONTE CHRISTO COUNTRY LODGE





## GEBIET NORDKAP

Kalahari Oryx ist Malaria frei und hat eine eigene Asphalt Landebahn und liegt nur 1,5 Flugstunden von Johannesburg entfernt.

### UNTERKUNFT

#### KALAHARI ORYX LODGE



## GEBIET WESTKAP

### UNTERKUNFT

#### ROUXWIL COUNTRY HOUSE





## KOSTEN

### JAGDSAISON:

Die beste Zeit auf Pigeon & Dove – März, April und Mai. Dennoch bleibt die Jagdqualität im Juni, Juli, August und September gleich.

Die Jagdzeit auf Gans und Ente ist von Mai bis August.

<b>BLOEMHOF – Tagesrate / Person / Nacht im Camp</b>	<b>Preis (USD)</b>
Kosten Jäger für Gruppen von 6 Jägern und mehr	850,–
Kosten Begleitperson	400,–
Leihwaffe/Flinte pro Tag	50,–
Munition pro Box	20,–
Landtransfer – Hin- und Rückfahrt – pro Person	300,–

<b>BLOEMFONTEIN – Tagesrate / Person / Nacht im Camp</b>	<b>Preis (USD)</b>
Kosten Jäger für Gruppen von 4 Jägern und mehr	850,–
Kosten Begleitperson	400,–
Leihwaffe/Flinte pro Tag	50,–
Munition pro Box	20,–
Landtransfer – Hin- und Rückfahrt – pro Person	300,–

<b>NORDKAP – Tagesrate / Person / Nacht im Camp</b>	<b>Preis (USD)</b>
Kosten Jäger für Gruppen von 4 Jägern und mehr	850,–
Kosten Begleitperson	400,–
Leihwaffe/Flinte pro Tag	50,–
Munition pro Box	20,–
Flug nach Johannesburg – Upington – zurück – pro Person	450,–

<b>WESTKAP – Tagesrate / Person / Nacht im Camp</b>	<b>Preis (USD)</b>
Kosten Jäger für Gruppen von 4 Jägern und mehr	850,–
Kosten Begleitperson	400,–
Tour	400,–
Leihwaffe/Flinte pro Tag	50,–
Munition pro Box	20,–
Flug nach Johannesburg – Kapstadt – zurück – pro Person	300,–

### In der Tagesrate inkludiert

Service eines lizenzierten professionellen Jägers und komplettes Personal-Service, Köche, Camp-Personal Vollpension, einschließlich Wäscheservice, alkoholfreie Getränke, lokales Bier und Wein während der Safari  
Alles Fahrten während der Jagd

<b>Nebenkosten</b>	<b>Preis (USD)</b>
Flüge und Air Charterflüge (gerne sind wir Ihnen für die Flugbuchung behilflich)	Auf Anfrage
Reiseversicherung	Auf Anfrage
Meet & Greet in Johannesburg für die Waffeneinfuhr	Auf Anfrage
Transfer vom internationalen Flughafen zur Lodge	
Mehrwertsteuer auf die Tagesrate von 15 %	
Hotel vor- und nach der Jagd	
Persönliche Ausgaben und Trinkgelder	
Organisationskosten pro Jäger	100,–

## **Blaser Safaris GmbH**

Europastraße 1/1, A-7540 Güssing |  
Österreich/Austria AT +43 (0) 33 22 – 4296320  
[www.blaser-safaris.com](http://www.blaser-safaris.com) | [info@blaser-safaris.com](mailto:info@blaser-safaris.com)