

# SCHWEDEN 2026

FLUGWILDJAGD

**Blaser**  
safaris









Unser Partner Camp Lapponia bietet Jagden im Süden von Lapp-land an und jagt in vier Gebieten mit 8.000 ha, 4.600 ha, 3.100 ha und 2.400 ha.

## INHALT

Jagdgebiet und Unterkunft.....	
Jagd- und Nebenkosten .....	
Trophäengebühren .....	
Ausrüstungsempfehlung .....	

# JAGDGEBIET UND UNTERKUNFT



**FLUGHAFEN:** Nächster internationaler Flughafen zum Camp ist Vilhelmina/Lycksele. Alternativ kann noch Umea angeflogen werden.

**JAGDARTEN:** Birkhähne werden ausschließlich auf Balzplätzen, Haselhähne mit der Lock-pfeife und Auerhähne werden typisch für die nordschwedische Region mit dem Finnspitz gejagt.

**WAFFEN:** 22 Hornet und darüber mit Vollmantelgeschoss. Eine Bockbüchsfinte oder ein Drilling ist eine sehr gute Wahl.

**UNTERKUNFT:** Camp Lapponia – Jagden im Süden von Lappland in 3 Gebieten



# JAGD- UND NEBENKOSTEN

## EMPFOHLENES PROGRAMM

### PROGRAMMABLAUF:

#### TAG 1

Ankunft in Vilhelmina/Lycksele, Vorbereitung, Abendessen

#### TAG 2–6

5 Jagdtage, Frühstück, Jagd, Abendessen

#### TAG 7

Frühstück und Abreise

## WALDVOGELJAGD:

10.10. – 15.02.

	Preis (€)
5 Jagdtage inkl. 1 Auerhahn & 1 Birkhahn	
Jagdführung 1:1 (Wohnen im Camp Lapponia, Vollpension)	3.895,–
Jagdführung 2:1 (Wohnen im Camp Lapponia, Vollpension)	2.750,– pro Jäger
Jagdführung 3:1 (Wohnen im Camp Lapponia, Vollpension)	2.350,– pro Jäger
Unterbringung Basis Doppelzimmer	in den Jagdkosten enthalten
Meet & Greet am Flughafen	in den Jagdkosten enthalten
Jagdtage mit Guide	in den Jagdkosten enthalten
Camp Lapponia mit Vollpension (alle Mahlzeiten)	in den Jagdkosten enthalten
Alle Transporte während der Jagd.	in den Jagdkosten enthalten
Je nach Jagd-Package, Trophäe der gebuchten Jagd	in den Jagdkosten enthalten
Alle notwendigen Jagdgenehmigungen	in den Jagdkosten enthalten
Leihwaffe (222 Reml)	in den Jagdkosten enthalten
Trophäenvorpräparation	in den Jagdkosten enthalten

## NEBENKOSTEN FÜR ALLE JAGDEN

	Preis (€)
Flüge (gerne organisieren wir Ihre Flüge)	Auf Anfrage
Reiseversicherung	Auf Anfrage
Transfer vom/bis Flughafen Umea	170,–/Person
Transfer vom/bis Flughafen Vilhelmina	70,–/Person
Waffeneinfuhrgenehmigung direkt bei der Schwed. Polizei zu beantragen	100,–/Waffe
Munition für Leihwaffe	2,50,–/Schuss
Nichtjagende Begleitperson pro Woche	1.375,–
Einzelzimmerzuschlag für 6 Nächte	210,–
(Fleisch) Mitnahmepreis Birkhahn	ab ca. 15,–/Stück
(Fleisch) Mitnahmepreis Auerhahn	ab ca. 30,–/Stück
Zusätzliche Nächte im Hotel vor/nach der Jagd	Auf Anfrage
Spirituosen, Getränke, Trinkgelder	Auf Anfrage
Organisationskosten pro Jäger	100,–



# TROPHÄENGEBÜHREN

## AUERHAHN



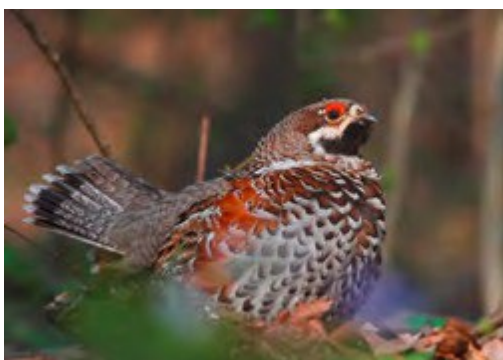
	Preis (€)
Auerhahn	350,–
Auerhenne	250,–

## Birkhahn



	Preis (€)
Birkhahn	200,–
Birkhenne	150,–

## HASELHAHN



	Preis (€)
Haselhahn	200,–
Haselhenne	150,–

## SCHNEEHUHN



	Preis (€)
Schneehuhn	200,-

## SCHNEEHASE



	Preis (€)
Schneehase	300,-

## EUROPÄISCHER ELCH



	Preis (€)
Elch Bulle	1.000,- bis 3.000,-





**Blaser Safaris GmbH**

Europastraße 1/1, A-7540 Güssing | Österreich/Austria

AT +43 (0) 33 22 - 4296320

[www.blaser-safaris.com](http://www.blaser-safaris.com) | [info@blaser-safaris.com](mailto:info@blaser-safaris.com)

Foto: Free Vector Maps, Adobe Stock, Pexels, Pixabay