

# SIMBABWE MATETSI SAFARI AREA 2025



PIRSCHJAGD

**Blaser**  
safaris





Die Jagd mit unserem Partner Classic African Hunting wird im Matesti Safari Area im Westen des Landes durchgeführt. Es sind dies die Gebiete Kazuma / Panda-Masuie Forest und grenzen an Kazuma Pan und Zambezi National Park an.

## INHALT

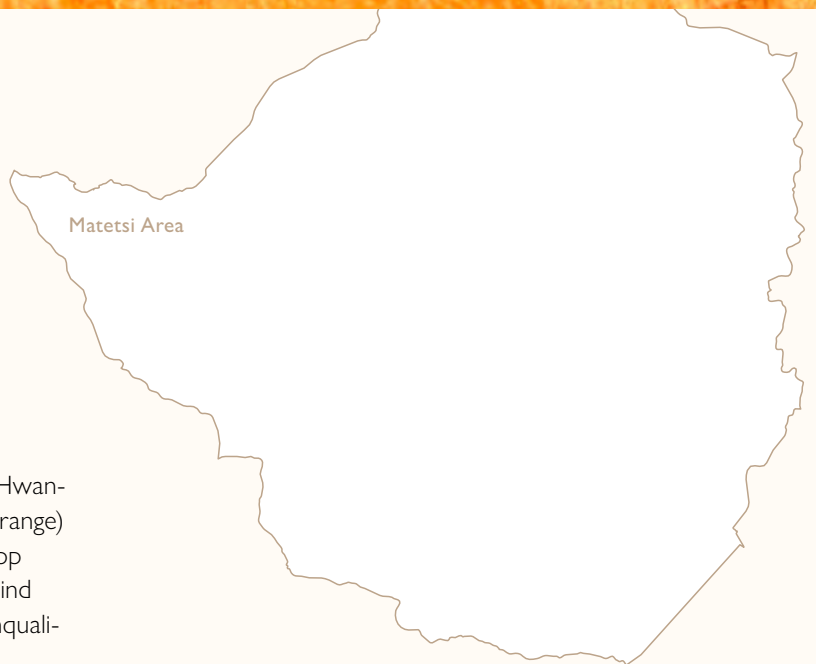
|                                      |    |
|--------------------------------------|----|
| Jagen in Simbabwe .....              | 6  |
| Safari Reiseablauf.....              | 5  |
| JAGDGEBIET KAZUMA FOREST .....       | 6  |
| Unterkunft.....                      | 7  |
| Jagdkosten .....                     | 8  |
| Nebenkosten .....                    | 8  |
| Wildarten und Abschussgebühren ..... | 9  |
| JAGDGEBIET MATETSI UNIT 2.....       | 12 |
| Unterkunft.....                      | 13 |
| Jagdkosten .....                     | 14 |
| Nebenkosten .....                    | 16 |
| Wildarten und Abschussgebühren ..... | 18 |
| Ausrüstungsempfehlung.....           | 20 |



## JAGEN IN SIMBABWE

Es ist dies das GebieteKazuma.  
Diese ist die nordöstliche Grenze mit dem bekannten Hwan-  
ge National Park. Alle Gebiete sind nicht gezäunt (free range)  
und variieren in der Größe von 30.000 Hektar bis knapp  
über 102.000 Hektar. Die hier genannten Jagdgebiete sind  
bekannt für sehr gute Wildbestände und top Trophäenquali-  
tät sowohl auf Big Game und Plains Game.

Die Jagdsaison geht von April bis Oktober und die beliebtes-  
ten Monate für die Jagd sind von Juni bis August.



# SAFARI REISEABLAUF

## MÖGLICHER REISEVERLAUF

---

|                  |  |
|------------------|--|
| <b>TAG 01</b>    | Abreise von Europa                           |
| <b>TAG 02</b>    | Ankunft in Victoria Falls, Transfer ins Camp |
| <b>TAG 03–12</b> | Zum Beispiel 10 Jagdtage                     |
| <b>TAG 13</b>    | Transfer zum Flughafen, Rückflug             |
| <b>TAG 14</b>    | Ankunft in Europa                            |

## JAGDTAG IN SIMBABWE

---

### **5.00 Uhr (Sonnenaufgang – Frühstück)**

Die Weckzeit hängt von der Entfernung des Revierendes und der Wildart ab, in dem am Jagdtag gejagt wird.

### **05.30 Uhr – Fahrt zum Jagdgebiet im Land Cruiser**

Dort angekommen, werden Fahrten gesucht und je der Jagd entsprechend mit der Pirsch begonnen.

### **07.00 Uhr bis Mittag – Der frühe Morgen ist die beste Zeit für die Jagd**

Der Jagd entsprechend (Big Game oder Plains Game) wird eine Mittagspause eingeplant.

Bei der Jagd auf Großwild kann es durchaus passieren, wenn Sie auf der Fährte jagen, dass Sie die Mittagspause im Jagdgebiet verbringen, um nicht Zeit und die Fährte zu verlieren.

### **Mittag / Jagd auf Plains Game**

In der Regel ist es zur Mittagszeit ziemlich heiß und die Jagd in diesen Stunden nicht sehr erfolgreich. Zurück ins Camp zum Mittagessen und vielleicht eine kleine Siesta. Die erlegten Trophäen des Tages werden normalerweise zurück ins Camp transportiert, wo qualifizierte Skinners/Capers sind, um die Trophäen nach den Anforderungen des Jägers aufbereitet werden.

### **Nach dem Mittagessen**

Nach der Siesta, wenn es ein wenig kühler ist, wird wieder zur Jagd gefahren.

### **Ende des Tages**

Nach der Jagd vom Nachmittag bis zur Abenddämmerung Fahrt zurück ins Camp.

### **19.00 Uhr**

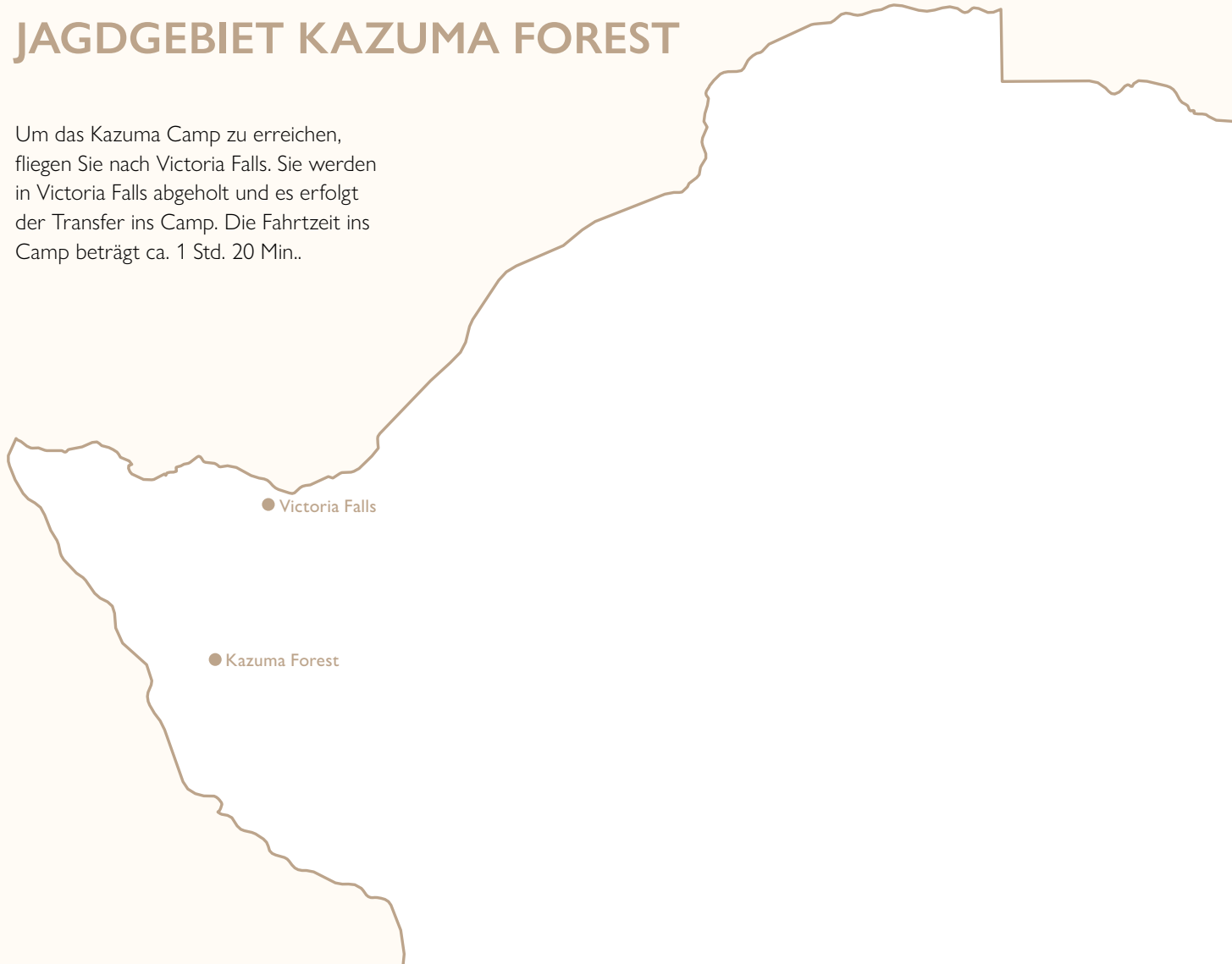
Sie entspannen am Lagerfeuer mit dem Berufsjäger mit einem Sundowner. Das Abendessen folgt mit einem Drei-Gänge-Menü und Planung der Jagd für den nächsten Tag.

### **22.00 Uhr**

Nachtruhe – abschalten des Generators

# JAGDGEBIET KAZUMA FOREST

Um das Kazuma Camp zu erreichen, fliegen Sie nach Victoria Falls. Sie werden in Victoria Falls abgeholt und es erfolgt der Transfer ins Camp. Die Fahrtzeit ins Camp beträgt ca. 1 Std. 20 Min..



# UNTERKUNFT



## KAZUMA CAMP

Das Kazuma Camp besteht aus vier strohgedeckten Unterkünften (A-Form), welche unter den Mopane-Bäume aufgebaut sind. Alle Unterkünfte haben fließendes Wasser, Toiletten und einen gemeinsamen Essbereich und Feuerstelle. Beleuchtung solar.

# JAGDKOSTEN

| <b>Kazuma Forest – Jagdführung 1:1</b>          | <b>Jagdtage</b> | <b>Preis pro Tag (USD)</b> |
|---|-----------------|----------------------------|
| Plains Game                                     | 7               | 850,-                      |
| Säbel & Plains Game                             | 10              | 1.200,-                    |
| Büffel & Plains Game                            | 10              | 1.400,-                    |
| Büffel, Säbel & Plains Game                     | 14              | 1.500,-                    |
| Leopard & Plains Game                           | 15              | 1.400,-                    |
| Büffel, Leopard & Plains Game                   | 15              | 1.500,-                    |
| Elefant & Plains Game (kein Säbel)              | 15              | 2.600,-                    |
| Büffel, Säbel, Leopard & Plains Game            | 18              | 1.650,-                    |
| Elefant tuskless & Plains Game                  | 10              | 1.050,-                    |
| Elefant & Büffel                                | 18              | 2.600,-                    |
| Löwe, Büffel & Plains Game                      | 21              | 2.700,-                    |
| Löwe, Elefant & Plains Game                     | 24              | 2.600,-                    |
| Meet & Greet am Flughafen                       |                 | In Kosten enthalten        |
| Transfer vom Flughafen ins Camp                 |                 | In Kosten enthalten        |
| Leistungen von einem ausgebildetem Berufsjäger  |                 | In Kosten enthalten        |
| Jagdführung 1:1                                 |                 | In Kosten enthalten        |
| Safari-Personal (Trackers, Skinner, ...)        |                 | In Kosten enthalten        |
| Unterkunft und Verpflegung, Softdrinks im Camp: |                 | In Kosten enthalten        |
| Täglicher Wäscheservice                         |                 | In Kosten enthalten        |

Alle Preise können sich ändern; Löwen-Jagden sind auf Anfrage, Jagdführung 2:1 und werden gesondert angegeben.

# NEBENKOSTEN

|   | <b>Preis (USD)</b> |
|---|--------------------|
| Flüge (gerne organisieren wir Ihre Flüge nach Simbabwe)   | Auf Anfrage        |
| Reiseversicherung   | Auf Anfrage        |
| Bei Jagd auf Elefant, Löwe und Leopard muss diese zusätzlich von einem National Park Scout begleitet werden. Beispiel: wird die gebuchte Wildart (Elefant, Löwe oder Leopard) am 5 Tag erlegt – werden lediglich 5 Tage für die Begleitung des Scouts verrechnet. | 100,-/Tag          |
| Hotel vor / nach der Jagd (falls benötigt)  | Auf Anfrage        |
| Steuer auf Unterkunft pro Tag pro Person  | 16,50              |
| Kosten Begleitperson pro Tag / Matetsi Area   | 300,-              |
| Kosten Begleitperson pro Tag / Kazuma Area  | 300,-              |
| Trophäengebühren  | Siehe Preisliste   |
| CITES tags  | 100,-              |
| Leihwaffe / pro Tag   | 30,-               |
| Munition pro Box  | Auf Anfrage        |
| Transport der Trophäen zum Taxidermist oder Spediteur   | Auf Anfrage        |
| Präparation der Trophäen von einem Taxidermist  | Auf Anfrage        |
| Versand der Trophäen zur internationalen Destination  | Auf Anfrage        |
| Government Levy auf Tagesrate   | 2 %                |
| Government Levy auf Trophäengebühr  | 4 %                |
| Alle alkoholischen Getränke & Spirituosen   | Auf Anfrage        |
| Trinkgeldempfehlung für den Berufsjäger pro Tag je nach Jagd  | 100,-              |
| Trinkgeldempfehlung für Camp Manager in total   | 200,-              |
| Trinkgeldempfehlung für Trackers, Skinners und Koch, etc. in total  | 400,-              |
| Organisationskosten pro Jäger   | 100,-              |



# WILDARTEN UND ABSCHUSSGEBÜHREN

## PAVIAN



**Preis (USD)**

110,-

## BÜFFEL



**Preis (USD)**

7.300,- / 1.900,-

Bulle/Kuh

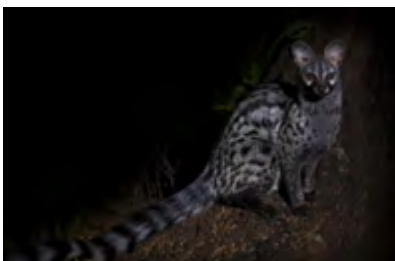
## BUSCHBOCK



**Preis (USD)**

935,-

## CIVET



**Preis (USD)**

330,-

## ELAND



**Preis (USD)**

2.400,- / 990,-

Bulle / Kuh

## ELEFANT



**Preis (USD)**

18.900,- / 5.500,-

Trophy/Tuskless

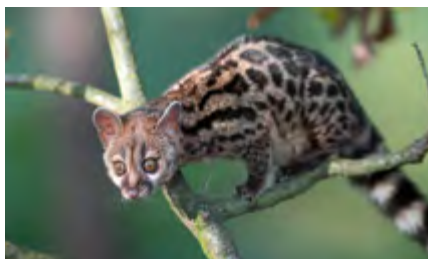
## GIRAFFE



**Preis (USD)**

2.145,-

## GENET



**Preis (USD)**

330,-

## DUCKER GREY



**Preis (USD)**

275,-

## HYÄNE



**Preis (USD)**

600,-

## IMPALA



**Preis (USD)**

280,- / 220,-

Bulle/Kuh

## KUDU



**Preis (USD)**

1.320,- / 825,-

Bulle/Kuh

## LEOPARD



Preis (USD)

8.300,-

## LÖWE



Preis (USD)

39.000,-

## PERLUHN



Preis (USD)

6,-

## STACHELSCHWEIN



Preis (USD)

220,-

## SCHAKAL



Preis (USD)

275,-

## RIEDBOCK



Preis (USD)

990,-

## SÄBEL



Preis (USD)

6.600,-

## SERVAL



Preis (USD)

440,-

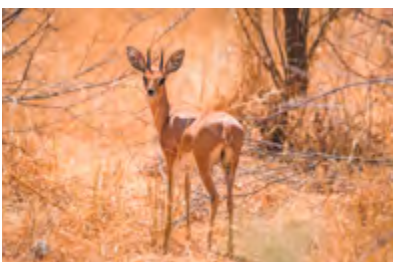
## AFFEN



Preis (USD)

110,-

## STEINBÖCKCHEN



Preis (USD)

330,-

## WASSERBOCK BULLE



Preis (USD)

1.950,-

## WARZENSCHWEIN



Preis (USD)

Keiler/Bache

385,-/275,-

## WILDKATZE



**Preis (USD)**

---

330,-

---

## ZEBRA



**Preis (USD)**

---

1.550,-

---

Angeschweißtes Wild gilt als erlegt und wird somit verrechnet. Nicht alle Arten sind in der gleichen Konzession verfügbar, möglich Transfer erforderlich.

## JAGDGEBIET MATETSI UNIT 2

Um das Camp zu erreichen, fliegen Sie nach Victoria Falls. Sie werden in Victoria Falls abgeholt und es erfolgt der Transfer ins Camp. Die Fahrtzeit ins Camp beträgt ca. 1 Std. 45 Min.

● Victoria Falls

● Matetsi Unit 2



# UNTERKUNFT



CAMP MATETSI UNIT 2

# JAGDKOSTEN

| Jagdführung 1:1                                 | Jagdtage | Preis pro Tag (USD) |
|---|----------|---------------------|
| Plains Game                                     | 7        | 850,-               |
| Büffel & Plains Game                            | 10       | 1.250,-             |
| Tuskless Elefant & Plains Game                  | 10       | 1.050,-             |
| Säbel & Plains Game                             | 12       | 1.200,-             |
| Leopard & Plains Game                           | 14       | 1.400,-             |
| Leopard, Säbel & Plains Game                    | 14       | 1.500,-             |
| Elefant & Plains Game                           | 14       | 2.100,-             |
| Büffel, Säbel & Plains Game                     | 16       | 1.400,-             |
| Büffel, Leopard & Plains Game                   | 16       | 1.650,-             |
| Tuskless Elefant, Büffel & Plains Game          | 16       | 1.350,-             |
| Tuskless Elefant, Leopard & Plains Game         | 16       | 1.500,-             |
| Elefant, Büffel & Plains Game                   | 16       | 2.200,-             |
| Büffel, Leopard, Säbel & Plains Game            | 18       | 1.700,-             |
| Elefant, Leopard & Plains Game                  | 18       | 2.200,-             |
| Elefant, Büffel, Leopard & Plains Game          | 18       | 2.250,-             |
| Löwe, Elefant, Säbel & Plains Game              | 21       | 2.700,-             |
| Löwe, Säbel & Plains Game                       | 21       | 2.700,-             |
| Löwe, Elefant & Plains Game                     | 21       | 2.700,-             |
| Löwe, Leopard & Plains Game                     | 21       | 2.700,-             |
| Löwe, Büffel & Plains Game                      | 21       | 2.700,-             |
| Löwe, Leopard, Büffel & Plains Game             | 24       | 2.700,-             |
| Löwe, Elefant, Büffel & Plains Game             | 24       | 2.850,-             |
| Löwe, Elefant, Leopard & Plains Game            | 24       | 2.850,-             |
| Löwe, Elefant, Büffel, Leopard & Plains Game    | 24       | 3.000,-             |
| Meet & Greet am Flughafen                       |          | In Kosten enthalten |
| Transfer vom Flughafen ins Camp                 |          | In Kosten enthalten |
| Leistungen von einem ausgebildetem Berufsjäger  |          | In Kosten enthalten |
| Jagdführung 1:1                                 |          | In Kosten enthalten |
| Safari-Personal (Trackers, Skinner, ...)        |          | In Kosten enthalten |
| Unterkunft und Verpflegung, Softdrinks im Camp: |          | In Kosten enthalten |
| Täglicher Wäscheservice                         |          | In Kosten enthalten |

Alle Preise können sich ändern.

# NEBENKOSTEN

|  | <b>Preis (USD)</b> |
|--|--------------------|
| Flüge (gerne organisieren wir Ihre Flüge nach Simbabwe)            | Auf Anfrage        |
| Reiseversicherung  | Auf Anfrage        |
| Hotel vor/nach der Jagd falls benötigt                             | Auf Anfrage        |
| Kosten Begleitperson pro Tag / Matetsi Area                        | 300,-              |
| Kosten Begleitperson pro Tag / Kazuma Area                         | 300,-              |
| Trophäengebühren   | Siehe Preisliste   |
| CITES tags   | 100,-              |
| Leihwaffe, falls benötigt / pro Tag                                | 30,-               |
| Munition pro Box   | Auf Anfrage        |
| Transport der Trophäen zum Taxidermist oder Spediteur              | Auf Anfrage        |
| Präparation der Trophäen von einem Taxidermist                     | Auf Anfrage        |
| Versand der Trophäen zur internationalen Destination               | Auf Anfrage        |
| Government Levy auf Tagesrate                                      | 2 %                |
| Government Levy auf Trophäengebühr                                 | 4 %                |
| Alle alkoholischen Getränke & Spirituosen                          | Auf Anfrage        |
| Trinkgeldempfehlung für den Berufsjäger pro Tag je nach Jagd       | 100,-              |
| Trinkgeldempfehlung für Camp Manager in total                      | 200,-              |
| Trinkgeldempfehlung für Trackers, Skinners und Koch, etc. in total | 400,-              |
| Organisationskosten pro Jäger                                      | 100,-              |

# WILDARTEN UND ABSCHUSSGEBÜHREN

## PAVIAN



**Preis (USD)**

165,-

## BÜFFEL BULLE



**Preis (USD)**

7,300,-

## WARZENSCHWEIN



**Preis (USD)**

Keiler

500,-

## KROKODIL\*



**Preis (USD)**

4.000,-

## DUCKER



**Preis (USD)**

275,-

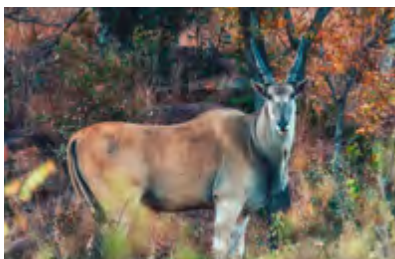
## SÄBEL



**Preis (USD)**

6.600,-

## ELAND BULLE



**Preis (USD)**

3.300,-

## ELEFANT



**Preis (USD)**

Trophy/Tuskless

17.600,-/5.500,-

## GIRAFFE



**Preis (USD)**

3.300,-

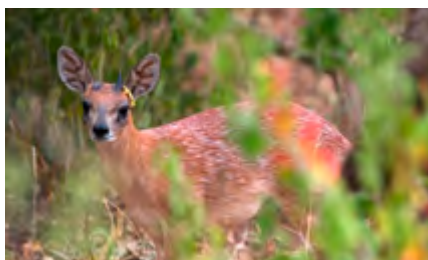
## GENET



**Preis (USD)**

330,-

## GREISBOCK



**Preis (USD)**

550,-

## NILPFERD\*



**Preis (USD)**

Auf Anfrage



## HYÄNE



Preis (USD)

660,-

## IMPALA BULLE



Preis (USD)

275,-

## SCHAKAL (Black Backed)



Preis (USD)

385,-

## WILDKATZE AFRICAN



Preis (USD)

330,-

## KUDU BULLE



Preis (USD)

1.955,-

## LEOPARD



Preis (USD)

8.300,-

## LÖWE



Preis (USD)

38.500,-

## AFFEN



Preis (USD)

110,-

## STACHELSCHWEIN



Preis (USD)

220,-

## RIEDBOCK



Preis (USD)

990,-

## ROAN\*



Preis (USD)

7.700,-

## ZEBRA



Preis (USD)

1.550,-

\*Nilpferd, Krokodil und Roan auf Anfrage möglich.

## SERVAL



**Preis (USD)**

---

440,-

---

## STEINBÖCKCHEN



**Preis (USD)**

---

600,-

---

## WASSERBOCK



**Preis (USD)**

---

2.500,-

---

Angeschweißtes Wild gilt als erlegt und wird somit verrechnet.  
Andere Pakete und Spezial-Kombinationen auf Anfrage möglich, inkl. Jagdführung 2:1.



# AUSRÜSTUNGSEMPFEHLUNG

**Folgende Liste würde in der Regel für eine 10-tägige Safari ausreichen:**

---

3–4 Langärmelige Shirts

---

2 Paar Hosen (Hose mit Zip-off sind sehr gut)

---

2 Paar Shorts

---

3 T-Shirts oder Hemden

---

3–4 Paar Baumwollsocken von guter Qualität

---

1 Jacke

---

1 Dicke Fleece-Jacke für die frühen Morgenstunden und am Abend

---

1 Paar bequeme Wanderschuhe mit weichen Sohlen

---

Leichte Handschuhe

---

Hut mit breiter Krempe oder Baseball-Cap

---

Grundsätzlich wird beige- oder grünfarbige, reißfeste Bekleidung, möglichst aus Baumwolle, empfohlen.

Die meisten Jäger reisen mit zu heller Jagdkleidung an! Achten Sie darauf eher dunklere grün- oder Brauntöne zu wählen! In den Camps gibt es einen Wäschedienst, sodass nicht zu viel Bekleidung mitgenommen werden muss.

ACHTUNG: Tarnkleidung ist in Simbabwe verboten!

---

## Papiere

---

Reisepass

---

Führerschein

---

EFP (europäischer Feuerwaffenpass),

---

Kreditkarte

---

Reiseschecks

---

Flugticket

---

Wenn Sie vor oder nach der Jagd einen Hotelaufenthalt planen, müssen Jackett und Krawatte zu Ihrem Gepäck gehören!

---

## Jagdausrüstung

---

Rucksack

---

Wasserflasche

---

Taschenlampe, Ersatzbatterien

---

Jagdmesser

---

Fernglas

---

Sonnenbrille

---

Ersatzbrille

---

Kleine Fotoausrüstung (Fotoapparat, Filme, Batterien – staubsicheren Plastikbeutel)

---

Adapter

---

GPS oder Kompass, wenn Sie einen verwenden möchten

---

Waffe, variables Zielfernrohr (ideal: 1,5–6fach), Munition, Putzzeug, Gewehrkoffer. (Sparen Sie nicht an Munition, vor Ort ist der Munitionskauf nicht möglich!)

---

### Medikamente/Körperpflege

Toilettenartikel wie Zahnbürste Zahnpasta, Kamm/Haarbürsten, Nagelbürste

Feuchtigkeitscreme, Lippenbalsam

Nassrasierer & Klingen, Rasiergel

Kleiner Schminkspiegel

Kleiner Waschlappen – Handtücher sind im Camp vorhanden

Toilettenpapier und/oder Kleenex, Feuchttücher / Handdesinfektionsmittel –  
sehr praktisch während der Fahrt im Safari-Fahrzeug

### Reiseapotheke

Persönliche Medikamente

Sonnenschutzmittel

Augen-, Ohren- und Nasentropfen

Fieberthermometer (digitale)

Schere und Pinzette

Verbandspäckchen und Pflaster

Desinfektionsmittel

Wund- und Heilsalbe

Insektenschutzmittel

### Arzneimittel

Gegen Fieber, Durchfall und Erbrechen

Magenbeschwerden

Reisekrankheit

Gegen Sonnenbrand

Insektenstiche

Kreislaufbeschwerden

Schlaflosigkeit

Zur Schmerzstillung (immer am Mann tragen! Im Zelt oder im Camp nutzen Sie wenig, wenn man draußen einen Unfall hat!)

Gegen Verstopfung

Gegen Mund- und Rachenentzündungen

### Sonstiges

Stifte und Mappe für die Reise-Formalitäten

Schlösser für Ihr Gepäck

Zwei getrennte Brieftaschen

Handy und Ladegerät

Mini Nähzeug

Feuerzeug / Streichhölzer wasserdicht



**Blaser Safaris GmbH**

Europastraße 1/1, A-7540 Güssing | Österreich/Austria

AT +43 (0) 33 22 – 4296320

[www.blaser-safaris.com](http://www.blaser-safaris.com) | [info@blaser-safaris.com](mailto:info@blaser-safaris.com)

Foto: Free Vector Maps, Adobe Stock/Fotollä, iStock, Pixabay, Pexels

Es gelten die allgemeinen Geschäftsbedingungen vor Blaser Safaris GmbH. Blaser Safaris GmbH ist Vermittler der Jagden, nicht Veranstalter. Irrtümer, Preis- und Programmänderungen vorbehalten. Stand 12/2024