

SLOWAKEI 2026

PIRSCHJAGD
ANSITZJAGD
RIEGEL- UND TREIBJAGD

Blaser
safaris





Die Jagdreviere befinden sich in freier Wildbahn. In diesem Gebiet herrschen hervorragende Bedingungen für die Hirsch- und Schwarzwildjagd. Zudem gibt es einen hohen Bestand an Damwild, Muffelwild und Rehwild.

INHALT

Inhalt	
Jagdrevier und Unterkunft.....	
Jagdkosten	
Nebenkosten	
Trophäenversand /-lieferung	

JAGDREVIER UND UNTERKUNFT

JAGDREVIER NAPOLOVANIE / HONTIANSKE NEMCE

REVIERGRÖSSE:	Ca. 12.000 ha
LANDSCHAFTSBILD:	Wald, hügelig
JAGDARTEN:	Pirsch-, Ansitz- und Riegeljagd in freier Wildbahn

UNTERKUNFT



CHATEAU PENZION

Diese Pension liegt in Hontianske Nemce. Haustiere sind nicht erlaubt.

	Preis (€)
Einzelzimmer (max. 4 Einzelzimmer)	70,-/Nacht
Doppelzimmer – 1 Person	80,-/Nacht
Doppelzimmer – 2 Personen pro Zimmer	95,-/Nacht
Frühstück à la Carte	17,-/Person/Tag
Frühstück / Buffet	22,-/Person/Tag
Halbpension (Frühstück + Abendessen)	50,-/Person/Tag
Vollpension (Frühstück, Mittag- und Abendessen)	77,-/Person/Tag
Jagdhaus ohne Verpflegung (kleine Wohnung)	225,- /Tag
Jagdhaus ohne Verpflegung (große Wohnung)	335,- /Tag



STEINHAUS

4 Zweibettzimmer - Haustiere nicht erlaubt Preise auf Anfrage



HOLZHAUS

2 Doppelzimmer und 2 Einzelzimmer - Haustiere erlaubt Preis auf Anfrage

JAGDKOSTEN

ROTWILD



JAGDZEIT: Rothirsch 01.08.-15.01. | Rottier 01.08.-31.12.
Kalb 01.08.-15.01.

VERRECHNUNGSGEWICHT: Schädel ohne Unterkiefer 24 Stunden nach dem Abkochen. Zur Trophäe gehören auch die Grandeln, die dem Jäger im Revier überreicht werden. Sollten Sie diese nicht automatisch erhalten, fragen Sie bitte direkt Ihren Berufsjäger im Revier.

MINDESTKALIBER: 7x64 oder 30.06 optimal wäre 300 Win. Mag. oder Blaser Mag., 8x57, 8x68 bis 9,3x62, 338 Win. Mag. oder Blaser Mag.

STORNOGEBÜHR BEI ABSAGE DER JAGD NACH BUCHUNG: € 450,- / Jäger

Abschussgebühren	Geweihgewicht (kg)	Preis (€)	+€ / 10 g
Rothirsch	Bis 2,00	390,-	
	ab 2,00	390,-	3,60
	3,00	750,-	4,00
	4,00	1.150,-	5,70
	5,00	1.720,-	7,00
	6,00	2.420,-	10,45
	7,00	3.465,-	13,80
	8,00	4.845,-	16,20
	9,00	6.465,-	19,60
	10,00	8.425,-	21,00
Spießier		165,-	
Rottier / Schmaltier		145,-	
Kalb		100,-	

Anschweißen	Preis (€)
Rothirsch 2-6 Jahre	390,-
Rothirsch 7 Jahre und mehr	780,-
Spießier, Rottier und Kalb	110,- / Stück

PAUSCHALJAGD-PAKETE

PAUSCHALJAGD AUF ROTHIRSCH

AB 1. AUGUST – 15. AUGUST UND 15. OKTOBER – 15. JANUAR

PAKET INKLUDIERT:

Abschussgebühr lt. Buchung, 3 x Nächtigung mit Halbpension, Pirschführung, Geländewagen, anschweißen gilt als erlegt.

Paket	Geweihgewicht in kg	Preis (€)
Rothirsch	3,00 – 3,99 kg	1.375,–

Im Falle es wird ein geweihgeringerer Hirsch erlegt, wird folgendes Paket verrechnet:

Bis 2,99 kg Geweihgewicht € 1.155,–

Bei erfolgloser Jagd müssen lediglich € 605,– pro Jäger bezahlt werden.

Wildabschüsse und Dienstleistungen, die im Paketpreis nicht inbegriffen sind, müssen lt. Preisliste bezahlt werden.

Wird vor Ort auf Wunsch des Jägers die Trophäenstärke erhöht, werden die Trophäengebühr, die Jagd- und Aufenthaltskosten lt. Preisliste und nicht im Paket abgerechnet.

PAUSCHALJAGD AUF KAHLWILD

PAKET INKLUDIERT:

Abschussgebühr von 3 Kahlwild (Schmaltier oder Kalb), 2 x Nächtigung mit Halbpension, Pirschführung, Geländewagen, anschweißen gilt als erlegt.

Paket	Preis (€)
Frühlingspaket vom 15. Mai bis 31. Juli 3 x Kahlwild (Schmaltier oder Kalb)	825,
–Herbstpaket vom 02. November bis Ende Dezember 3 x Kahlwild (Schmaltier oder Kalb)	915,
–	

Bei erfolgloser Jagd müssen lediglich € 440,– pro Jäger bezahlt werden.

Wildabschüsse und Dienstleistungen, die im Paketpreis nicht inbegriffen sind, müssen lt. Preisliste bezahlt werden.

PAKET INKLUDIERT:

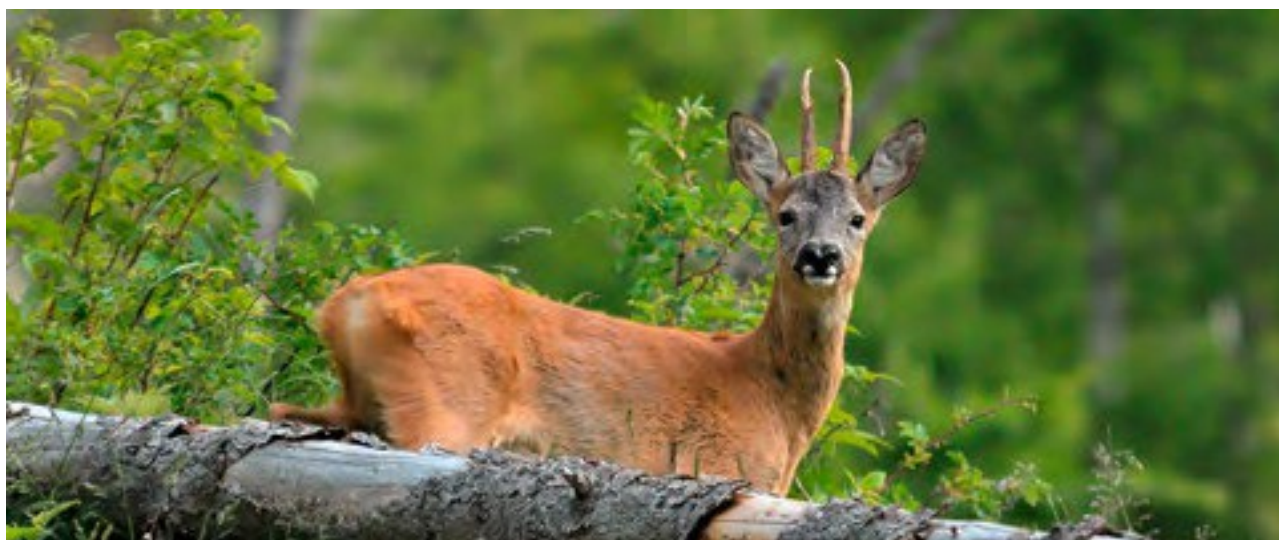
Abschussgebühr von 5 Kahlwild (Schmaltier oder Kalb), 3 x Nächtigung mit Halbpension, Pirschführung, Geländewagen, anschweißen gilt als erlegt.

Paket	Preis (€)
Frühlingspaket vom 15. Mai bis 31. Juli 5 x Kahlwild (Schmaltier oder Kalb)	1.375,–
Herbstpaket vom 02. November bis Ende Dezember 5 x Kahlwild (Schmaltier oder Kalb)	1.450,–

Bei erfolgloser Jagd müssen lediglich € 605,– pro Jäger bezahlt werden.

Wildabschüsse und Dienstleistungen, die im Paketpreis nicht inbegriffen sind, müssen lt. Preisliste bezahlt werden.

REHWILD



JAGDZEIT: Rehbock 16.05.–30.09. | Ricke, Kitz
01.09.–31.12.

GEHÖRNGEWICHT: Das Gehörn wird 24 Stunden nach dem Abkochen mit kleinem Schädel (mit Nasenscheidewand, Stirn- und Nasenbein) gewogen. Auf Wunsch kann das Gehörn auch mit großem Schädel ge-

wogen bzw. berechnet werden. In diesem Fall müssen Sie das geschätzte Abzugsgewicht der Trophäenbewertungskommission akzeptieren.

STORNOGEBÜHR BEI ABSAGE DER JAGD NACH BUCHUNG: € 165,– / Jäger

Abschussgebühren	Geweihgewicht (g)	Preis (€)	+€ / g
Rehbock	Bis 249	215,–	
	250	215,–	2,40
	300	335,–	5,60
	350	615,–	11,60
	400	1.195,–	20,00
	450	2.195,–	28,50
	500 und mehr	3.620,–	60,40
Ricke / Kitz		44,–	

Anschweißen	Preis (€)
Rehbock 50 % der Abschussgebühr des vom Berufsjäger geschätzten Trophäengewichts	
Ricke, Kitz	39,– / Stück

DAMWILD



JAGDZEIT: Damhirsch 01.09.–10.01. | Damtier 01.08.–31.12. | Damkalb 01.08.–Auf Anfrage

VERRECHNUNGSGEWICHT: Schädel ohne Unterkiefer 24 Stunden nach dem Abkochen.

MINDESTKALIBER: 7x64 oder 30.06 optimal wäre 300 Win. Mag. oder Blaser Mag., 8x57, 8x68 bis 9,3x62, 338 Win. Mag. oder Blaser Mag.

STORNOGEBÜHR BEI ABSAGE DER JAGD NACH BUCHUNG: € 330,- / Jäger

Abschussgebühren	Geweihgewicht (kg)	Preis (€)	+€ / 10 g
Damhirsch	Bis 1,49	310,-	
	1,50 – 1,99	530,-	
	2,00 – 2,49	880,-	
	2,50	1.210,-	8,80
	3,00	1.650,-	13,20
	3,50	2.310,-	23,10
	4,00	3.465,-	48,40
	4,50	5.885,-	44,00
Spießer		110,-	
Damtier		75,-	
Damkalb		55,-	

Anschweißen	Preis (€)
Damhirsch	440,-
Spießer	65,-
Damtier	45,- / Stück

MUFFELWILD



JAGDZEIT: Muffelwidder 01.08.–Auf Anfrage | Muffelschaf 01.08.–31.12. | Lamm 01.08.–31.12.

GEBÜHRENBEMESSUNG: Durchschnittslänge, gemessen an der äußeren Biegung der Schneckens.

MINDESTKALIBER: 270 Win. Mag., 7 mm Rem. Mag., 7x64 oder 30.06 optimal wäre 300 Win. Mag. oder Blaser Mag., 8x57, 8x68

STORNOGEBÜHR BEI ABSAGE DER JAGD NACH BUCHUNG: € 330,– / Jäger

Abschussgebühren	Schneckenlänge (cm)	Preis (€)	+€ / cm
Muffelwidder	Bis 39,99	245,–	
	40,00 – 49,00	485,–	
	50,00 – 59,00	725,–	
	60,00 – 69,00	970,–	
	70,00 – 79,00	1.210,–	97,–
	80,00 – 89,00	2.180,–	121,–
	90,00 und mehr	3.390,–	155,–
Muffelschaf		55,–	
Muffellamm		45,–	

Anschweißen

Muffelwidder 50 % der Abschussgebühr des vom Berufsjäger geschätzten Schneckenlänge

Muffelschaf, Lamm

Preis (€)

35,– / Stück



EINZELJAGD AUF SCHWARZWILD



JAGDZEIT: Keiler 01.07.–15.01. | Überläufer, Frischling ganzjährig

BEWERTUNG: Als Grundlage der Verrechnung dient die Durchschnittslänge der Keilerwaffen, gemessen bei der Trophäenbewertungsstelle an der äußeren Biegung der Waffen.

MINDESTKALIBER: 7x64 oder 30.06 optimal wäre 300 Win. Mag. oder Blaser Mag., 8x57, 8x68 bis 9,3x62, 338 Win. Mag. oder Blaser Mag.

STORNOGEBÜHR BEI ABSAGE DER JAGD NACH BUCHUNG: € 160,– / Jäger

Abschussgebühren	Waffenlänge (cm)	Preis (€)
Keiler	12,00 – 14,99	330,–
	15,00 – 17,99	660,–
	18,00 – 19,99	1.100,–
	20,00 – 21,99	1.650,–
	22,00 und mehr	2.200,–
Bache		385,–
Überläufer		135,–
Frischling		65,–

Anschweißen	Preis (€)
Keiler	50 % der Trophäengebühr siehe Liste
Bache	385,– / Stück
Überläufer	90,– / Stück
Frischling	55,– / Stück

TREIB- UND RIEGELJAGD

	Anzahl der Stücke/Tag	Jagdkosten pro Tag / pro Jäger (€)
Erlegte Stücke pro Gruppe (Gruppe mit mind. 20 Jägern) (Schwarzwild, Rot-Kahlwild, Dam-Kahlwild, Muffelschafe und Lämmer)	0–2	305,–
	3–5	450,–
	6–8	470,–
	9–11	505,–
	12–14	538,–
	15–17	570,–
	18–20	604,–
	21–23	625,–
	24–26	649,–
	27–29	677,–
	Für jede weitere 3 Stück	82,–

Jagdkosten	Preis (€)
Ortstaxe	Im Preis inkludiert
Abschussgebühr	Im Preis inkludiert
Jagdhunde	Im Preis inkludiert
Transport während der Jagd	Im Preis inkludiert
Durchführung der Jagd	Im Preis inkludiert
Aufbereiten der Trophäen	Im Preis inkludiert
Unterbringung Pension mit Vollpension (ohne Getränke)	Im Preis inkludiert
Frühstück vor der Jagd in der Pension, Mittagessen im Wald, Abendessen in der Pension	Im Preis inkludiert

Nebenkosten	Preis (€)
Jagdschein	Auf Anfrage
Flughafentransfer	Auf Anfrage
Alkoholische und nicht alkoholische Getränke	Auf Anfrage

MINDESTANZAHL: 20 Jäger. Kommen weniger als 20 Gäste, bezahlt die Gruppe pro fehlende Jäger € 550,– /Gruppe/Platz. Sollte das nicht möglich sein, dann werden die fehlenden Plätze mit Jägern von Napolovanie aufgefüllt, damit die Mindestanzahl von 20 erfüllt ist und die Durchführung der Jagd gewährleistet ist. Zur Abrechnung laut Pauschale kommen nur die Stücke, die die Gruppe ohne die Jäger von Napolovanie erlegt hat.

INFORMATIONEN FÜR GÄSTE: Eigene alkoholische Getränke sind auf Anfrage erlaubt, je nach Absprache wird aber „Stoppelgeld“ berechnet. Alle Beschädigungen in der Pension durch Gäste werden diesen nach Beendigung der Jagd in Rechnung gestellt.

Haustiere sind in der Pension verboten. Für den Fall, dass jemand seinen Hund mitnehmen möchte, muss der Gast es vor der Ankunft mitteilen. Die Kosten werden dem Gast berechnet.

Es ist verboten, Gewehre in Zimmern zu lagern. Nach Ankunft werden die Waffen im Tresorraum eingeschlossen. Bitte die Schuhe und Stiefel nach der Jagd draußen reinigen.

AKTIVITÄTEN: Wir bieten unseren Gästen an, in der hauseigenen Schießanlage die Waffen Probezuschießen. Es stehen 100 m bis 300 m zur Verfügung. Im 50 m Schießkino kann vor der Treibjagd gegen Gebühr dementsprechend geübt werden (www.bestshooting.eu).

NEBENKOSTEN

	Preis (€)
Jagdkarte Slowakei (max. 1 Woche gültig)	150,- / Stück
Getränke, Trinkgelder an Berufsjäger und Personal	Auf Anfrage
Ortstaxe – zahlbar direkt vor Ort	
Jagdführung inklusive gefahrene km während der Jagd pro Jäger	50,- / pro
Ausgang Kosten Begleitperson lediglich für die Unterkunft	
Auskochen der Trophäen	90,- / Stück
Trophäenlieferung an Ihre gewünschte Adresse	ca. 150,- / Kiste in die EU
Geländewagen	1,20 / km
Transfer Flughafen – Revier – Flughafen / Pkw / 1–3 Personen	0,60 / km
Transfer Flughafen – Revier – Flughafen / Bus / 4–8 Personen	1,00 / km
Buchungsgebühr	100,-

JAGDVORSCHRIFTEN:

Jeder Jagdgast muss die Landesjagdkarte des jeweiligen Jagdgebietes lösen (gegen Bezahlung). Diese Jagdkarte wird von Blaser Safaris GmbH besorgt.
Alle Jagdgäste werden ersucht, vor Jagdbeginn eine gültige Jagdkarte vorzuweisen.

Notwendige Kopien zu Jagdinformationen:

- Reisepass oder Personalausweis
- Gültige heimische Jagdkartennummer
- Gültige EU-Waffenpassnummer, mit der eingetragenen Waffe, die zur Jagd mitgenommen wird
- Ausstellungsdatum & Gültigkeitsdatum

TROPHÄENVERSAND /-LIEFERUNG

Trophäenlieferung der ausgekochten Trophäen wird von der Slowakei direkt an Ihre Adresse gesendet.

Sollten Sie im Revier Ihre erlegten Trophäen zur Präparation in Auftrag geben, erfolgt keine weitere Bearbeitung oder Lieferung durch Blaser Safaris. Diese obliegt dem Jäger und dem Revier bzw. dem beauftragten Präparator. Blaser Safaris liefert keine rohen, gesalzene oder gefrorenen Decken.

Bitte beachten:

Bitte teilen Sie uns bei Buchung Ihre gewünschte Trophäenstärke +/-Toleranzgrenze mit.
Gebuchte Trophäenstärken können vor Ort nicht verringert, jedoch nach Rücksprache und Verfügbarkeit erhöht werden.

Nach der Jagd müssen Sie die Abschussliste (= Jagdprotokoll) im Revier unterzeichnen. Darin sind alle getätigten Abschüsse bzw. an Sie erbrachten Dienstleistungen aufgeführt. Bitte beachten Sie, dass Sie mit Ihrer Unterschrift deren Richtigkeit bestätigen.

Bei vorzeitiger Abreise durch den Jäger werden die gebuchten Jagd- und Aufenthaltskosten verrechnet.

Nachträgliche Reklamationen werden nicht anerkannt.



Blaser Safaris GmbH

Europastraße 1/1, A-7540 Güssing | Österreich/Austria

AT +43 (0) 33 22 – 4296320

www.blaser-safaris.de | info@blaser-safaris.com

Foto: Free Vector Maps, Adobe Stock/Fotolia, Pixabay