

TANSANIA 2025



PIRSCHJAGD

Blaser
s a f a r i s





Jagd in Tansania ... eine Geschichte der unvergleichlichen Begegnungen. Tansania ist ohne Zweifel eine der berühmtesten und exklusivsten Safari Destinationen in Afrika.

INHALT

Jagd in Tansania.....	5
Allgemeine Jagdinformationen.....	6
Jagdgebiet KILOMBERO VALLEY.....	8
Jagdgebiet MASWA MAKAO.....	12
Jagdgebiet RUAHA VALLEY.....	14
Jagdgebiet MASAILAND, ENDUIMET & LAKE NATRON.....	18
Jagdgebiet LIWALE.....	22
Jagd- und Nebenkosten für alle Gebiete.....	24
Ausrüstungsempfehlung.....	26



JAGD IN TANSANIA



Die Gebiete unseres Partners Kilombero North Safaris Ltd. Rungwa, Kilombero Valley, Maasailand und Selous sind das perfekte Beispiel was Tansania zu bieten hat: eine unvergleichliche Vielfalt der Tierwelt und atemberaubende Ausblicke. 25 % der Landmasse sind für Wildparks und Schutzgebiete mit über 190 eingerichteten Jagdblöcken konserviert. Die Tierwelt ist eine der schönsten aller Afrika-Länder. Die Speziesverfügbarkeit variiert stark im ganzen Land und umfasst auch begehrte Raritäten. Mit der Einführung der neuen Blöcke ist unser Partner Kilombero North Safaris Ltd. nun in der Lage, den passionierten Jäger eine größere Vielfalt zur Jagd zu bieten.

FLUGWILDJAGD:

Die traditionelle Jagd kann hier in Tansania genossen werden, vor allem überwiegend im Maasailand. Mit immenser Ausdehnung der flachen scheinbar endlosen Ebenen, bietet es eine außergewöhnliche Vielfalt an Vögeln: Perlhuhn, Francolin, Trappe, Taube, Wachtel und Sandgrouse, um nur einige zu nennen.

FALKENJAGD:

Wenn Sie ein erfahrener Falkner sind, bieten Ihnen unsere Konzessionen die Möglichkeit, der Jagd in Tansania zu frönen. Einige der Konzession bieten einzigartige, endlose Savannen mit Beutetieren wie Steinböckchen, Dik-Dik, Ducker, Perlhühner, Francolin, Taube, Wachtel, Sandgrouse. Die Auswahl ist reichlich und ermöglicht vielen die Gelegenheit mit einem Falken zu jagen.

BOGEN-JAGD:

Kilombero North Safaris Jagdblöcke bieten viele Möglichkeiten für die „klassische“ Form der Bogenjagd. Möglichkeiten im Überfluss ermöglichen dem Bogen Enthusiasten spannende Erlebnisse.

ALLGEMEINE JAGDINFORMATIONEN

WAFFE & MUNITION

Bitte nehmen Sie Ihre eigene Waffe, die Sie gewohnt sind mit. Sie sind berechtigt 3 Waffen für Ihre Safari in Tansania einzuführen. Handfeuerwaffen, automatische sowie halbautomatische Waffen sind strengstens verboten.

Kilombero North Safaris arrangiert alle Import- / Exportgenehmigungen nach Tansania für Schusswaffen und Munition, die für den Einfuhrzoll erforderlich sind.

Empfohlene Kaliber für Großwildjagd sind .375 H&H Magnum, .416 Rigby und .470 Express. Für die Plains Game Jagd (Weitschüsse) verwenden Sie bitte ein Zielfernrohr.

Sie sind berechtigt, 200 Patronen für jedes unterschiedliche Kaliber, zu importieren. Bitte nehmen Sie Ihre eigene Munition mit Fluggesellschaften verlangen, dass Schusswaffen und Munition geprüft werden. Schusswaffen müssen sicher und entladen verwahrt werden. Die Munition muss getrennt verpackt sein.

Sie müssen die Waffen und Munition bei der Fluggesellschaft anmelden. Jede Fluggesellschaft hat strenge Bestimmungen und individuelle Einschränkungen wie Gewicht und Verpackung, bitte klären Sie dies bereits bei der Buchung.

CITES PERMITS

Cites Permits müssen aus Ihrem Land des Wohnsitzes (oder Land, wo Ihre Trophäen versandt werden sollen), für die Tiere, die Sie jagen möchten abgerufen werden

Bitte beachten Sie, dass Kilombero North Safaris nicht für den Erhalt der CITES und anderen Einfuhrgenehmigungen zum Zielort verantwortlich sind.

REGULARIEN

Jagdbestimmungen des Tansania Wildlife Department für ganz Tansania:

Die Jagd auf Elefant, Leopard und Löwe wird nur unter nachfolgenden Bestimmungen genehmigt:

- **21 Tag Safari Premium Full Bag:**
Bei Jagdführung 1:1 – 1 Permit für 1 Elefant und 1 Leopard
Bei Jagdführung 1:1 – 1 Permit für 1 Löwe
- **Längenangaben:**
Die legale Minimumlänge für Leopard ist 1,50 m (60 Inches) von der Nasenspitze bis zum Schwanzansatz
Die legale Minimumlänge für Elefant ist 1,60 m (62,99 Inches) vom Stoßzahn oder 18 Kilogramm (39,6 Pounds) Die legale Minimumlänge für Krokodil ist 3 m (118 Inches) von der Nasenspitze bis zum Schwanzspitze
- Minimum Kaliber für Großwild ist .375" (9,3mm).
- Companion Gebühren: Teilen der Quota aus der Lizenz die dem Hauptjäger gehört:
10 Tage Regular \$ 19.000,- // 14 Tage Major \$ 29.000,- // 14 Tage Premium \$ 30.500,- // 16 Tage Premium \$ 34.000,- // 21 Tage Premium \$ 42.500,-

BUCHUNGSBEDINGUNGEN

Zur Bestätigung der Buchung ist eine Anzahlung von 50% des Safaripreises erforderlich.

Trophäengebühren und alle staatlichen Lizenzgebühren sind jene, die im Jahr der Safari gelten, unabhängig davon, was im ursprünglichen Vertrag angegeben ist.

Rechnungen und Angebote können jederzeit geändert werden, basierend auf Änderungen der Staatliche Gebühren, Steuern und/oder Trophäengebühren, die außerhalb unserer Kontrolle liegen.

STORNIERUNG

Bei Stornierungen 60 Tage vor Reisebeginn, wird die Anzahlung nur dann zurückerstattet, wenn die Safari weiterverkauft werden kann und eine Bearbeitungsgebühr von 15 % abgezogen wird.

Eine Rückerstattung ist nicht möglich, wenn die Stornierung innerhalb von 60 Tagen vor Reisebeginn erfolgt. Daher wird dringend empfohlen, eine Reiserücktrittsversicherung abzuschließen.

Höhere Gewalt, d. h. höhere Gewalt, Überschwemmungen, Sturm, Feuer oder Unfall, Kriegsgefahr, Aufstand, Unruhen, staatliche Eingriffe, Wetterbedingungen oder andere unerwünschte Ereignisse. Im Falle höherer Gewalt ist unser Partner berechtigt, eine Reiseroute oder ein Arrangement zu ändern oder zu stornieren. In diesem Fall wird die Erstattung nach Möglichkeit zur Rückerstattung geleistet.





JAGDGEBIET KILOMBERO VALLEY

Seit Jahren ungezählt wurde Kilombero Valley das Ziel für den ernsthaften und anspruchsvollen Jäger. Wir bieten Ihnen über 7.000 km² exklusive und private Konzession. Kilombero ist mit riesigen Überschwemmungsgebieten, Schilf-Inseln, bewaldeten Hügeln und wilden Stromschnellen das größte Feuchtgebiet Ostafrikas. Eine wahre Artenvielfalt ist hier beheimatet.

Großwild wandert herum bis zu einigen der größten Büffelherden Afrikas. Das Valley ist Heimat von riesigen Krokodilen und reichlich Flusspferden im riesigen Komplex der Süßwasser-Flüsse. Der Ort, wo eine Vielzahl wie der seltene Puku und andere Antilopen wie Roosevelt, Eland und Hartebeest gefunden werden.



Kilombero Valley

Preis pro Jäger (USD)

10 Tage Safari auf Büffel & Regular Plains Game, Jagdführung 1:1	35.000,-
10 Tage Safari auf Büffel & Regular Plains Game, Jagdführung 2:1	31.900,-
14 Tage Safari auf Büffel & Major Plains Game, Jagdführung 1:1	45.500,-
14 Tage Safari auf Leopard & Premium Plains Game, Jagdführung 1:1	57.500,-
16 Tage Safari auf Löwe & Premium Plains Game, Jagdführung 1:1	76.500,-
21 Tage Safari Premium Full Bag, Jagdführung 1:1	94.500,-

Angeschweißtes Wild gilt als erlegt und wird berechnet. Abschussgebühren inkl. Government Trophy, Community Development, Anti-Poaching Fees

BITTE BEACHTEN FÜR BEIDE GEBIETE: Preise können sich ändern und sind abhängig je nach Verfügbarkeit.



CAMP: RUHUDJI & FURUA, DHALA

CAMP DHALA

Weg ins Camp Ruhudji – International Entry Point: Dar es Salaam

Preise auf Anfrage (USD)

Air Charter: Ruhudji

Transfer Landweg pro Wagen max. 3 Pers. Ruhudji – Camp 30 Min.

Commercial Flight: Iringa Airport

Transfer Landweg pro Wagen max. 3 Pers. Iringa Airport – Camp 7 Std.

Weg ins Camp Furua – International Entry Point: Dar es Salaam

Preise auf Anfrage (USD)

Air Charter: Ruhudji

Transfer Landweg pro Wagen max. 3 Pers. Ruhudji – Camp 1 Std.

Commercial Flight: Iringa Airport

Transfer Landweg pro Wagen max. 3 Pers. Iringa Airport – Camp 8 Std.

Weg ins Camp Dhala – International Entry Point: Dar es Salaam

Preise auf Anfrage (USD)

Air Charter: Ndolo

Transfer Landweg pro Wagen max. 3 Pers. Ndolo – Camp 30 Min.

Commercial Flight: Iringa Airport

Transfer Landweg pro Wagen max. 3 Pers. Iringa Airport – Camp 6 Std.

BITTE BEACHTEN: im Camp Dhala – Fischen nicht möglich

TROPHÄENGEBÜHREN: KILOMBERO VALLEY

Wildart	Unterart	Gebühr (USD)	Regular Licence 10	Major Licence 14	Premium Licence 14/16/21
Pavian	Yellow (Cites)	550,-	2	2	3
Büffel	Kaffern	6.000,-	2	3	3/3/4
2. Büffel	Kaffern	6.000,-			
3. + Büffel	Kaffern	6.540,-			
Buschbock	Chobe	1.970,-	1	1	1
Buschschwein		1.640,-	1	1	1
Dachs	Honig	550,-		1	1
Ducker	Common	1.090,-	1	1	2
Eland	Livingstone's	4.910,-		1	1
Hartebeest	Lichtenstein's	2.180,-	1	1	2
Katze	Civet	550,-		1	1
Katze	Genet	550,-		1	1
Katze	Serval	1.090,-			1
Katze	Wild	550,-			1
Krokodil*	Nil	4.910,-		1	1
Leopard*		11.450,-			1*
Löwe*		16.350,-			1*
Nilpferd		4.910,-		1	2
Puku		2.180,-		1	1
Hyäne	Spotted	1.640,-	1	1	2
Riedbock	Southern	1.640,-	1	1	2
Sable	Roosevelts's	7.090,-		1	1
Schakal	Black Backed	550,-	1	1	1
Stachelschwein	Crested	550,-		1	1
Warzenschwein		1.090,-	1	2	3
Wasserbock	Common	2.180,-	1	2	3
Zebra	Burchell's	2.180,-	1	1	1/1/2

* Löwe und Leopard sind nur in den jeweiligen Lizenzen enthalten,
alle sind nur zusammen in einer 21 Tage Premium Full Bag enthalten



JAGDGEBIET MASWA MAKAO

Eingebettet zwischen zwei der berühmtesten Wildtiergebiete der Welt, liegt Maswa Makao WMA an der an der südlichen Grenze des Mara-Serengeti-Ökosystems und direkt westlich des Ngorongoro-Kraters Schutzgebietes, was es zu einem der begehrtesten Jagdgebiete in ganz Tansania macht.

Das Gebiet beherbergt eine Vielzahl von Wildtieren, darunter vier der Big Five – Löwe, Elefant, Kaffernbüffel und Leopard. Die jährliche Große Wanderung, eines der größten Naturschauspiele, zieht von Dezember bis März durch diese Region, was den Reiz dieser Gegend noch erhöht. Steppenwildarten wie Kudu, Impala, Eland und Klippspringer tragen ebenfalls zum Zauber der Region bei.



	Preis pro Jäger (USD)
10 Tage Büffel & Regular Plains Game, Jagdführung 1:1	55.000,-
14 Tage Leopard & Premium Plains Game, Jagdführung 1:1	85.000,-
16 Tage Elefant & Premium Plains Game, Jagdführung 1:1	95.000,-
21 Tage Safari Premium Full Bag, Jagdführung 1:1	165.000,-

Angeschweißtes Wild gilt als erlegt und wird berechnet; Abschussgebühren inkl. Government Trophy, Community Development, Anti-Poaching Fees.

BITTE BEACHTEN: Preise können sich ändern und sind abhängig je nach Verfügbarkeit.

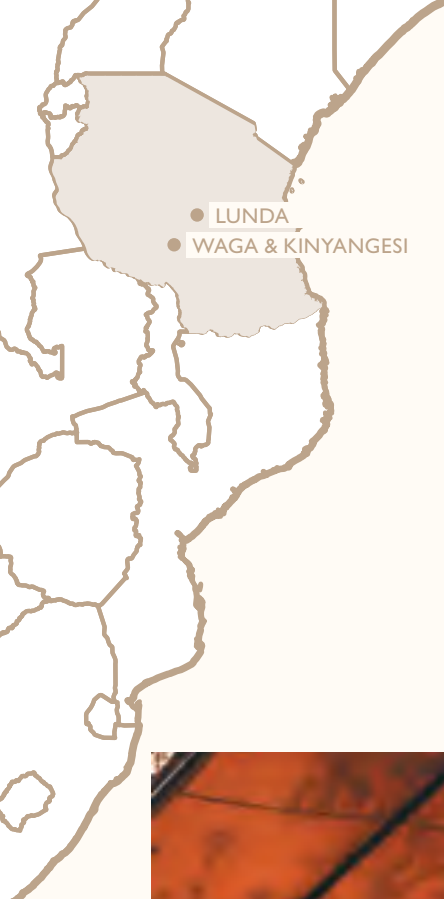
Weg ins Camp Maswa Makao – International Entry Point: Kilimanjaro	Preise auf Anfrage (USD)
Air Charter: Kilimanjaro – Makao Airstrip Transfer Landweg pro Wagen max. 3 Pers. Makao – Camp 30 Min.	
Commercial Flight: Kilimanjaro Transfer Landweg pro Wagen max. 3 Pers. Kilimanjaro – Camp 6 Std.	

TROPHÄENGEBÜHREN: MASWA MAKAO

Wildart	Unterart	Gebühr (USD)	Regular Licence 10	Premium Licence 14/16/21
Pavian	Yellow	550,-	2	3
Büffel	Kaffern	6.000,-	2	3/3/4
2. Büffel	Kaffern	6.000,-		
3. + Büffel	Kaffern	6.540,-		
Buschbock	Chobe	1.970,-	1	1
Buschbock	Masai	2.180,-	1	1
Buschschwein		1.640,-	1	1
Dachs	Honig	550,-		1
Dikdik	Kirk's	1.090,-	1	1
Ducker	Common	1.090,-	1	1
Eland	Patterson's	4.910,-		1
Elefant* unter 59,9 lbs		28.780,-		1*
Elefant* von 60,0-70,0 lbs		45.780,-		
Elefant* von 70,1-99,9 lbs		58.860,-		
Elefant* über 99,9		98.100,-		
Hartebeest	Coke's	5.450,-		1
Hyäne	Spotted	1.640,-	1	2
Impala	East African	1.640,-	2	3
Katze	Civet	550,-		1
Katze	Genet	550,-		1
Katze	Serval	1.090,-		1
Katze	Wild	550,-		1
Klipspringer		2.730,-		1
Kudu	Greater	4.910,-		1
Leopard*		11.450,-		1*
Löwe**		16.350,-		1*
Riedbock	Bohor	1.640,-		-/-/1
Schakal	Black Backed	550,-	1	1
Stachelschwein	Crested	550,-		1
Warzenschwein		1.090,-		3
Zebra	Burchell's	2.180,-	1	2

* Elefant und Leopard sind nur in den jeweiligen Lizenzen enthalten,
alle sind nur zusammen in einer 21 Tage Premium Full Bag enthalten

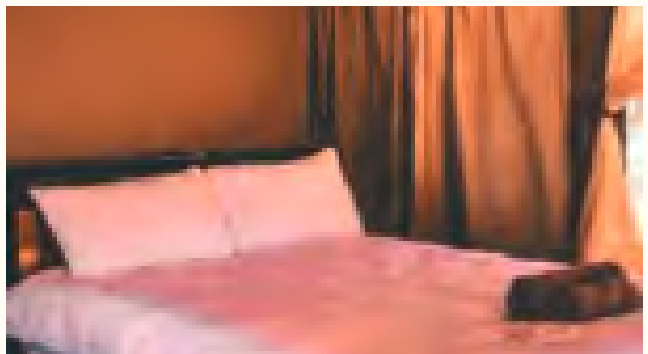
**Löwe ist nur in der 21 Tage Premium Full Bag in diesem Gebiet enthalten



JAGDGEBIET RUAHA VALLEY

Das Ruaha-Valley ist einer der wichtigsten Lebensräume für Elefanten in Afrika und gehört zu einem Schutzgebiet des Ruaha-Nationalparks, dem größten seiner Art in Ostafrika. Unsere Jagdblöcke Lunda, Kinyangesi und Waga liegen an der östlichen Grenze von Ruaha und sind wohl die besten Elefantenjagdgebiete Tansanias. Dank eines sorgfältigen Managements und der Begrenzung unserer Quote,

ist dieses Gebiet auch Schauplatz einer außergewöhnlichen Löwen- und Leopardenjagd sowie einer beispielhaften Jagd auf Sable, Kudu und Cape Buffalo.



CAMP KINYANGESI

	Preis pro Jäger (USD)
10 Tage Safari auf Büffel & Regular Plains Game, Jagdführung 1:1	35.000,-
14 Tage Safari auf Leopard & Premium Plains Game, Jagdführung 1:1	69.000,-
16 Tage Safari auf Elefant & Premium Plains Game, Jagdführung 1:1	95.900,-
16 Tage Safari auf Löwe & Premium Plains Game, Jagdführung 1:1	89.900,-
21 Tage Safari Premium Full Bag, Jagdführung 1:1	125.000,-

Weg ins Camp Kinyangesi – International Entry Point: Dar es Salaam

Preise auf Anfrage (USD)

Air Charter: Dar es Salaam – Msembe Airstrip
 Transfer Landweg pro Wagen max. 3 Pers. Msembe – Camp 1 Std. 15 Min.

Commercial Flight: Iringa Airport
 Transfer Landweg pro Wagen max. 3 Pers. Iringa – Camp 4 Std.



CAMP WAGA

Preis pro Jäger (USD)

14 Tage Safari auf Leopard & Premium Plains Game, Jagdführung 1:1

47.900,-

16 Tage Safari auf Elefant & Premium Plains Game, Jagdführung 1:1

60.000,-

Weg ins Camp Waga – International Entry Point: Dar es Salaam

Preise auf Anfrage (USD)

Air Charter: Dar es Salaam – Msembe Airstrip

Transfer Landweg pro Wagen max. 3 Pers. Msembe – Camp 1 Std. 15 Min.

Commercial Flight: Iringa Airport

Transfer Landweg pro Wagen max. 3 Pers. Iringa – Camp 4 Std.

CAMP LUNDA

Preis pro Jäger (USD)

10 Tage Safari auf Büffel & Regular Plains Game, Jagdführung 1:1

66.000,-

14 Tage Safari auf Leopard & Premium Plains Game, Jagdführung 1:1

102.000,-

16 Tage Safari auf Elefant & Premium Plains Game, Jagdführung 1:1

114.000,-

21 Tage Safari Premium Full Bag, Jagdführung 1:1

198.000,-

Weg ins Camp Lunda - International Entry Point: Dar es Salaam

Preise auf Anfrage (USD)

Air Charter: Dar es Salaam - Lunda Airstrip

Transfer Landweg pro Wagen max. 3 Pers. – Camp 30 Min.

Commercial Flight: Iringa Airport

Transfer Landweg pro Wagen max. 3 Pers. Iringa – Camp 3 Std.

Angeschweißtes Wild gilt als erlegt und wird berechnet. Abschussgebühren inkl. Government Trophy, Community Development, Anti-Poaching Fees

BITTE BEACHTEN FÜR BEIDE GEBIETE: Preise können sich ändern und sind abhängig je nach Verfügbarkeit.

TROPHÄENGEBÜHREN: RUAHA VALLEY

Wildart	Unterart	Gebühr (USD)	Regular Licence 10	Premium Licence 14/16/21
Pavian	Yellow	550,-	2	3
Büffel	Kaffern	6.000,-	2	2/2/3
2. Büffel	Kaffern	6.000,-		
3. + Büffel	Kaffern	6.540,-		
Buschbock	Chobe	1.970,-	1	1
Buschschwein		1.640,-	1	1
Dachs	Honig	550,-	1	1
Dikdik	Kirk's	1.090,-	1	1
Ducker	Common	1.090,-	1	1
Ducker	Harvey's Red	2.180,-	1	1
Eland	Livingstone's	4.910,-		1
Elefant* unter 59,9 lbs		28.780,-		1*
Elefant* von 60,0-70,0 lbs		45.780,-		
Elefant* von 70,1-99,9 lbs		58.860,-		
Elefant* über 99,9		98.100,-		
Hyäne	Spotted	1.690,-	1	2
Impala	Southern	1.640,-	2	2
Katze	Civet	550,-		1
Katze	Genet	550,-		1
Katze	Serval	1.090,-		1
Klipspringer		2.730,-		1
Kudu	Greater	4.910,-		1
Kudu	Lesser	10.360,-		1
Leopard*		11.450,-		1*
Löwe*		16.350,-		1*
Riedbock	Southern	1.640,-	1	2
Roan		7.630,-		1
Sable	Common	7.090,-	1	1
Schakal	Black Backed	550,-	1	1
Stachelschwein	Crested	550,-		1
Warzenschwein		1.090,-	1	2
Wasserbock	Defassa	2.180,-	1	1
Zebra	Burchell's	2.180,-	1	2

* Elefant, Löwe und Leopard sind nur in den jeweiligen Lizenzen enthalten,
alle sind nur zusammen in einer 21 Tage Premium Full Bag enthalten

TROPHÄENGEBÜHREN: LUNDA

Wildart	Unterart	Gebühr (USD)	Regular Licence 10	Premium Licence 14/16/21
Pavian	Yellow (Cites)	550,-	2	3
Büffel	Kaffern	6.000,-	2	3
2. Büffel	Kaffern	6.000,-		
3. + Büffel	Kaffern	6.540,-		
Buschbock	Chobe	1.970,-	1	1
Buschschwein		1.640,-	1	1
Dachs	Honig	550,-		1
Dikdik	Kirk's	1.090,-	1	1
Ducker	Common	1.090,-	1	2
Eland	Livingstone's	4.910,-		1
Elefant* unter 59,9 lbs		28.780,-		1*
Elefant* von 60,0-70,0 lbs		45.780,-		
Elefant* von 70,1-99,9 lbs		58.860,-		
Elefant* über 99,9		98.100,-		
Impala	Southern	1.640,-	2	3
Katze	Civet	550,-		1
Katze	Genet	550,-		1
Katze	Serval	1.090,-		1
Katze	Wild	550,-		1
Klipspringer		2.730,-		1
Kudu	Greater	4.910		1
Kudu	Lesser	10.360,-		1
Leopard*		11.450,-		1*
Löwe*		16.350,-		1*
Nilpferd		4.910,-		-/-/1
Hyäne	Spotted	1.640,-	1	2
Hyäne	Striped	2.180,-		1
Schakal	Black Backed	550,-	1	1
Stachelschwein	Crested	550,-		1
Warzenschwein		1.090,-	1	2
Wasserbock	Defassa	2.180,-	1	2
Zebra	Burchell's	2.180,-	1	2

* Elefant, Löwe und Leopard sind nur in den jeweiligen Lizenzen enthalten,
alle sind nur zusammen in einer 21 Tage Premium Full Bag enthalten



JAGDGEBIET MASAILAND, ENDUIMET & LAKE NATRON

Unsere Masailand Jagdgebiete Lake Natron und Enduimet liegen im herrlichen Rift Valley nahe der kenianischen Grenze. Enduimet bietet ein einzigartiges Jagderlebnis am Fuße von zwei der berühmtesten Berge Afrikas

Kilimanjaro und Mount Meru, den beiden bekanntesten Bergen Afrikas.

Der Lebensraum variiert stark von offenen Ebenen und trockenen Wäldern bis hin zu Akazienwäldern und Bergwäldern. Die wunderschöne Landschaft, der Reichtum an Wildtieren und die herrliche Vogelwelt machen dieses Gebiet perfekten Ort für Jäger und Gäste, die ein exklusives fotografisches Erlebnis abseits der Menschenmassen in den nahe gelegenen Nationalparks.

Kilombero North Safaris ist das einzige Unternehmen in Tansania, das alle Tierarten des Masailandes in einem Gebiet anbieten kann.

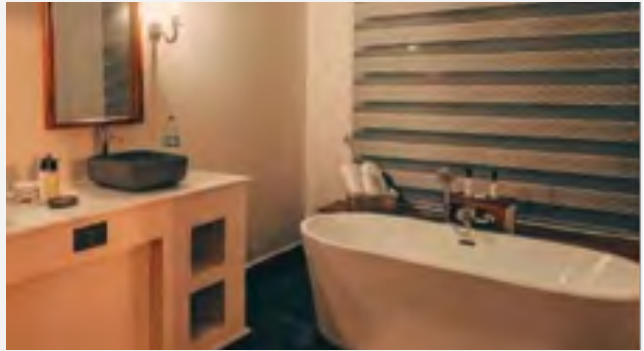
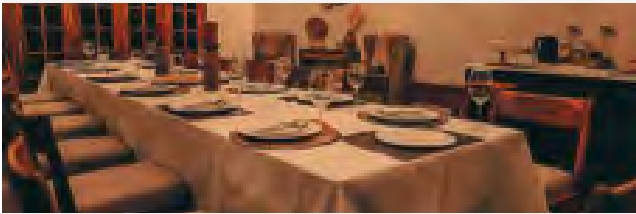
DAZU GEHÖREN UNTER ANDEREM: Roberts Gazelle, Gerenuk, Kleiner Kudu, Fransenoht-Oryx, Chandler's Mountain Reedbuck, Eastern und Western White-bearded Wildebeest.

MASAILAND	Preis pro Jäger (USD)
7 Tage Safari auf Regular Plains Game, Jagdführung 1:1	23.900,-
7 Tage Safari auf Regular Plains Game, Jagdführung 2:1	20.900,-
10 Tage Safari auf Premium Plains Game, Jagdführung 1:1	59.900,-
10 Tage Safari auf Premium Plains Game, Jagdführung 2:1	56.900,-
14 Tage Safari auf Leopard & Premium Plains Game, Jagdführung 1:1	67.900,-

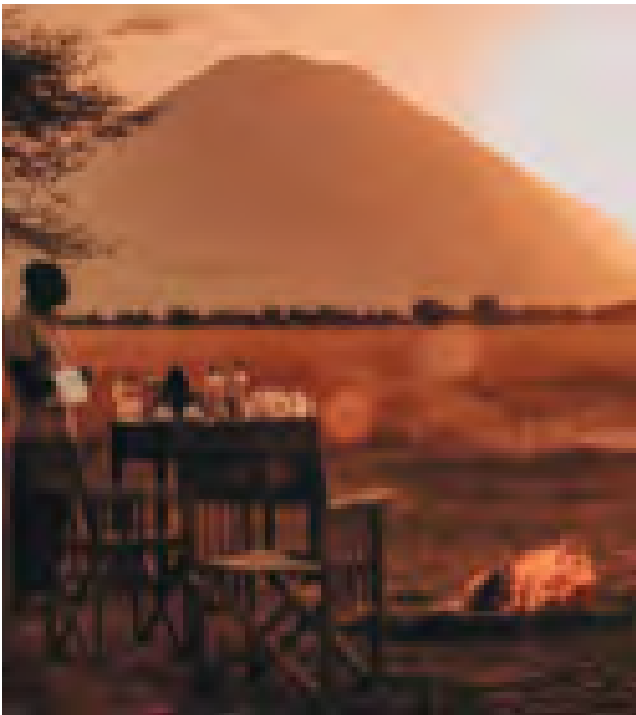
Angeschweißtes Wild gilt als erlegt und wird berechnet; Abschussgebühren inkl. Government Trophy, Community Development, Anti-Poaching Fees.

BITTE BEACHTEN FÜR BEIDE GEBIETE: Preise können sich ändern und sind abhängig je nach Verfügbarkeit.

Weg ins Camp Enduimet – International Entry Point: Kilimanjaro	Preise auf Anfrage (USD)
Transfer Landweg pro Wagen max. 3 Pers. - Camp 2 Std.	
Air Charter: West Kilimanjaro Transfer Landweg pro Wagen max. 3 Pers. West Kilimanjaro – Camp 40 min.	
Commercial Airport: Arusha Airport Transfer Landweg pro Wagen max. 3 Pers. Arusha Airport – Camp 1 Std. 45 min.	
Weg ins Camp Lake Natron – International Entry Point: Kilimanjaro	Preise auf Anfrage (USD)
Transfer Landweg pro Wagen max. 3 Pers. - Camp 4 Std.	
Air Charter: Merugoi Transfer Landweg pro Wagen max. 3 Pers. Merugoi – Camp 30 min.	
Commercial Airport: Arusha Airport Transfer Landweg pro Wagen max. 3 Pers. Arusha Airport – Camp 3 Std. 30 min.	



CAMP ENDUIMET



CAMP LAKE NATRON

TROPHÄENGEBÜHREN: MASAILAND

Wildart	Unterart	Gebühr (USD)	Regular Licence 10	Premium Licence 10/14
Pavian	Olive	550,-	1	3
Büffel	Kaffern	6.000,-		1**
Buschschwein		1.640,-	1	1
Dachs	Honig	550,-		1
Dikdik	Kirk's	1.090,-	1	1
Ducker	Common	1.090,-	1	1
Eland	Patterson's	4.910,-		1
Gazelle	Grant's	2.730,-	1	2/3
Gazelle	Robert's	4.360,-		1**
Gazelle	Thomson's	2.730,-	1	2/3
Gerenuk		10.360,-		1
Hartebeest	Coke's	5.450,-		1**
Hyäne	Spotted	1.640,-	1	2
Hyäne	Striped	2.180,-		1
Impala	East African	1.640,-	1	2
Katze	Civet	550,-		1
Katze	Genet	550,-		1
Katze	Serval	1.090,-		1
Katze	Wild	550,-		1
Klipspringer		2.730,-		1
Kudu	Lesser	10.360,-		1
Leopard*		11.450,-		1**
Oryx	Fringed Eared	10.360,-		1**
Riedbock	Chandler's Mountain	3.820,-		1**
Stachelschwein	Crested	550,-		1
Strauß		2.730,-	1	1
Schakal	Black Backed	550,-	1	1
Schakal	Side Striped	550,-	1	1
Schakal	Silver Backed	550,-	1	1
Wildebeest	White Bearded	2.180,-	1	3
Zebra	Burchell's	2.180,-	1	3/4

* Leopard ist nur in den jeweiligen Lizenz enthalten

** Kaffernbüffel, Coke's Hartebeest, Leopard, Fringe-Eared Oryx, Robert's Gazelle und Chandler's Mountain Riedbock nur in Lake Natron möglich



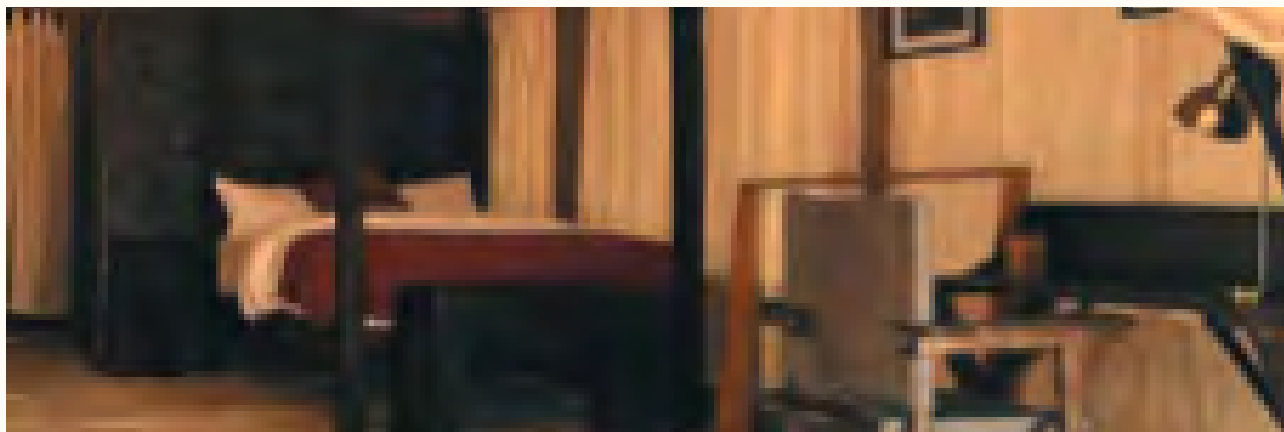
JAGDGEBIET LIWALE

Kiwale, bekannt für seine reiche und vielfältige Landschaft, bietet ein wahres Wildniserlebnis. Die Jagdgebiete grenzen auf etwa 35 Meilen an das berühmte Selous-Wildreservat und auf etwa 80 Meilen an den neu gegründeten Nyerere-Nationalpark. Im Norden ist das Gebiet durch flache Miombo-Wälder und Sandwälder mit saisonalen Sandflüssen und großen permanenten Teichen gekennzeichnet.

Im südlichen Teil des Gebiets wird das Gelände zerklüfteter und fällt zum Nnjenje-Fluss hin ab, der die Grenze zum Nyerere-Nationalpark bildet. All dies schafft einen unglaublich reichhaltigen Lebensraum für eine Vielzahl von Wildtieren, der eine große Auswahl an Wildarten beherbergt, darunter Elefant, Löwe, Büffel, Leopard,

Zebras und eine Reihe von Antilopenarten, darunter das seltene Nyassa-Gnu und das ostafrikanische Suni.

Das abgelegene und wenig besiedelte Gebiet ist ideal für Jäger, die ein exklusives und authentisches ostafrikanisches Erlebnis suchen. Es bietet sowohl herausfordernde Jagden als auch die Möglichkeit, unberührte Landschaften zu erleben, in denen es von Wildtieren wimmelt. Unsere drei Konzessionen in diesem Gebiet erstrecken sich über etwa 2.373 Quadratkilometer mit zwei wunderschön gestalteten Safaricamps im ostafrikanischen Stil und einem komfortablen Flycamp, die alle strategisch günstig in den Gebieten liegen, um einen maximalen Zugang zu möglichst vielen Teilen der wildreichen Region zu gewährleisten.



LIWALE	Preis pro Jäger (USD)
10 Tage Büffel & Regular Plains Game, Jagdführung 1:1	35.000,-
10 Tage Büffel & Regular Plains Game, Jagdführung 2:1	31.900,-
14 Tage Büffel & Major Plains Game, Jagdführung 1:1	45.500,-
14 Tage Leopard & Premium Plains Game, Jagdführung 1:1	69.000,-
16 Tage Elefant & Premium Plains Game, Jagdführung 1:1	95.900,-
16 Tage Löwe & Premium Plains Game, Jagdführung 1:1	89.900,-
21 Tage Safari Premium Full Bag, Jagdführung 1:1	125.000,-

Angeschweißtes Wild gilt als erlegt und wird berechnet; Abschussgebühren inkl. Government Trophy, Community Development, Anti-Poaching Fees.

Weg ins Camp Liwale – International Entry Point: Dar es Salaam	Preise auf Anfrage (USD)
Air Charter: Dar es Salaam – Liwale Transfer Landweg pro Wagen max. 3 Pers. Liwale – Camp 30 Min.	

BITTE BEACHTEN: Preise können sich ändern und sind abhängig je nach Verfügbarkeit.

TROPHÄENGEBÜHREN: LIWALE

Wildart	Unterart	Gebühr (USD)	Regular Licence 10	Major Licence 14	Premium Licence 14/16/21
Pavian	Yellow	550,-	2	3	3
Büffel	Kaffern	6.000,-	2	3	3/3/4
2. Büffel	Kaffern	6.000,-			
3. + Büffel	Kaffern	6.540,-			
Buschbock	Chobe	1.970,-	1	1	1
Buschschwein		1.640,-	1	2	2
Dachs	Honig	550,-		1	1
Ducker	Natal Red	2.180,-	1	1	1
Eland	Livingstone's	4.910,-		1	1
Elefant* unter 59,9 lbs		28.780,-			1*
Elefant* von 60,0-70,0 lbs		45.780,-			
Elefant* von 70,1-99,9 lbs		58.860,-			
Elefant* über 99,9		98.100,-			
Hartebeest	Lichtenstein's	2.180,-	1	1	1/1/2
Hyäne	Spotted	1.690,-	1	1	1
Impala	Southern	1.640,-	2	3	4
Katze	Civet	550,-		1	1
Katze	Genet Blotched	550,-		1	1
Katze	Serval	1.090,-			1
Katze	Wild	550,-			1
Krokodil	Nile	4.910,-		1**	1
Kudu	Greater	4.910,-		1	1
Leopard*		11.450,-			1*
Löwe*		16.350,-			1*
Nilpferd		4.910,-		1**	1
Riedbock	Southern	1.640,-	1	1	1
Sable	Roosevelt's	7.090,-		1	1
Schakal	Silver Backed	550,-		1	1
Suni	Pygmy	2.180,-		1	1
Warzenschwein		1.090,-	2	2	2/2/3
Wasserbock	Common	2.180,-	1	1	1
Wildebeest	Nyasa	2.180,-	1	1	1
Zebra	Burchell's	2.180,-	1	2	2/2/3

* Elefant, Löwe und Leopard sind nur in den jeweiligen Lizenzen enthalten,
alle sind nur zusammen in einer 21 Tage Premium Full Bag enthalten

** Begrenzte Quota, Trophäe unterliegt der Verfügbarkeit, wenn diese Trophäe von besonderem Interesse ist, sollte sie zum Zeitpunkt der Buchung bestätigt werden

JAGD- UND NEBENKOSTEN FÜR ALLE GEBIETE



JAGDKOSTEN

	Preise (USD)
Meet & Greet am Airport	In Jagdkosten enthalten
Jagdführung mit einem ausgebildeten Berufsjäger	In Jagdkosten enthalten
Safari-Staff (Trackers, Skinner, Gewehrträger, Köche etc.)	In Jagdkosten enthalten
Jagdfahrzeug	In Jagdkosten enthalten
Unterkunft und Verpflegung im Camp, Wi-Fi in allen Camps	In Jagdkosten enthalten
Jagdlizenzen, Conservation Fee, Concession fees & Government Trophy Handling Fees	In Jagdkosten enthalten
Trophäenvorpräparation im Feld (häuten und salzen) und Transport nach Dar es Salaam	In Jagdkosten enthalten
Getränke inkl. (Champagner und Spirituosen nicht inklusive)	In Jagdkosten enthalten
Dokumentation und Crating der Trophäen für den Export	In Jagdkosten enthalten

NEBENKOSTEN

	Preise (USD)
Flüge (gerne organisieren wir Ihre Flüge nach Tansania)	Auf Anfrage
Reiseversicherung	Auf Anfrage
Für Bait muss Wild selbst vom Jäger erlegt werden	Preise laut Liste
Transfer Flughafen ins Camp – Air Charter oder Landweg	Auf Anfrage
Hotelzimmer vor und nach der Jagd, falls benötigt	Auf Anfrage
In Kilombero Gebühr für Fischen	800,- / Tag für 2 Angler
Privater Koch (ohne Zutaten)	500,- / Tag
VIP Flughafen Service (hin + zurück)	1.500,- / Person
Massage	500,- / Tag
Intercompany Gebühr pro Camp	2.000,- / Wechsel
Gebühr für Gebietswechsel nur bei der 21 Tages Safari / Jäger	5.000,-
Prf. Begleitperson / pro Person und Tag	350,-
Begleitperson / pro Person und Tag	550,-
Persönlicher Sanitäter / pro Tag (exklusive Flug)	600,-
Abschlussgebühren incl. Community Development & Anti-Poaching Gebühren	Laut Liste
Companion Gebühren: Teilen der Quota aus der Lizenz die dem Hauptjäger gehört:	
10 Tage Regular Safari	19.000,-
14 Tage Major Safari	29.000,-
14 Tage Premium Safari	30.500,-
16 Tage Premium Safari	34.000,-
21 Tage Premium Safari	42.500,-
Kameraleute-Filmcrew / pro Crew und Tag	450,-
Persönliche Ausgaben	Auf Anfrage
Trinkgeldempfehlung: Für den Berufsjäger pro Tag in BAR	100,-
Trinkgeldempfehlung: Den Trackers, Skinners und Koch, etc. in total in BAR	ab 80,-/Tag
Baiting Fahrzeug / pro Tag	450,-
Zusätzliches Jagdfahrzeug und Berufsjäger / pro Tag	750,-
Waffeneinfuhrgebühr bis zu 3 Waffen / Waffe	250,-
Temporäre Munition-Steuer zahlbar am Flughafen	
Leihwaffe / Waffe / Tag	90,-
Munition / Patrone. Ist abhängig vom Kaliber, aber ein Minimum von	20,-/Stück
Trophäenversand	Auf Anfrage
Kosten für den Personentransport und der Ausrüstung an Orte jenseits der Konzessionen unseres Partners für bestimmte Zwecke z.B. Fotosafari.	Auf Anfrage
Organisationskosten pro Jäger	300,-

AUSRÜSTUNGSEMPFEHLUNG

Ausrüstungsempfehlung:

Bei der Anreise bequeme legere Kleidung

2x Lange Hosen / 1x Shorts

2x Langärmelige Hemden mit Taschen

1x Kurzärmeliges Hemd mit Taschen / 2x T-Shirts

1x Winddichte, warme Jacke für die Abend- und Morgenstunden

1x Pullover oder Strickjacke

Knöchelhohe leichte Jagdschuhe (die Pirsch ist auch mit Turnschuhen möglich)

Turnschuhe als Ersatz und Sandalen für das Camp

Schlafanzug/Trainingsanzug für die Abende im Camp

4x Unterwäsche / Socken

1x Breitrempiger Jagdhut und 1–2 Schirmmützen

1x Leichter Rucksack, in dem man die während der Jagd benötigten Dinge verstauen kann

Regenzeug (Poncho zum überstreifen, Regenschauer dauern nie lang)

Waschzeug (Nassrasierer oder Rasierapparat mit Akku, in den Camps wird mit Solarenergie Strom erzeugt, der aber nicht zum betreiben von Rasierapparaten ausreicht), Nähzeug

Wasserflasche

Taschenlampe (Wichtig! Z. B. Maglite mit Gürteltasche und handelsüblichen 1,5 Volt-Batterien), Ersatzbatterien, die Taschenlampe sollte man immer am Gürtel tragen! In Afrika wird es am Abend schnell dunkel und ohne Lampe z. B. vom Campfeuer zu seinem Schlafplatz zu gehen ist unnötiger Leichtsinn!

Jagdmesser (ein kleines Klappmesser genügt, die rote Arbeit wird von den Trackern und Skinnern durchgeführt!)

Fernglas (kein zu großes und schweres Nachtglas, ein kleines 8 x 30 ist optimal)

Sonnenbrille / Ersatzbrille

Kleine Fotoausrüstung/Videoausrüstung (Fotoapparat, Filme, Batterien, staubsicherer Plastikbeutel, Transporttasche)

Waffe, variables Zielfernrohr (ideal: 1,5–6fach), Munition, Putzzeug, Gewehrkofter. (Sparen Sie nicht an Munition, vor Ort ist der Munitionskauf nicht möglich, wir empfehlen 40–60 Schuss! Rechnen Sie auch ein, dass Sie vor der Jagd noch Probeschüsse machen müssen um die Treffpunktlage zu überprüfen.

Messer, Waffenteile und Munition nicht ins Handgepäck(!) und Waffe im stabilen Gewehrkofter transportieren.

HINWEIS: Grundsätzlich wird eher dunkle beige- oder grünfarbige, reißfeste Bekleidung, möglichst aus Baumwolle, empfohlen. In den Camps gibt es einen täglichen Wäschedienst. Nehmen Sie also nicht unnötig viel Bekleidung mit. Am Abend geben Sie die Schmutzwäsche auf den Boden oder in den dafür vorgesehenen Korb und erhalten Sie am nächsten Tag gewaschen und gebügelt wieder zurück!

Reiseapotheke

Sonnenschutzmittel mit hohem Lichtschutz (zwei große Flasche und eine kleine Flasche für unterwegs!)

Augen-, Ohren- und Nasentropfen

Fieberthermometer (digitale)

Schere und Pinzette

Verbandspäckchen und Pflaster

Desinfektionsmittel

Wund- und Heilsalbe

Insektenschutzmittel, Insektenstift (z. B. Autan) und Dschungel-Öl

Kleine Reiseapotheke (Pflaster, Wundsalbe, Schmerztabletten, Kohletabletten...)

Arzneimittel

Persönliche Medikamente

Gegen Fieber, Durchfall und Erbrechen

Magenbeschwerden

Reisekrankheit

Gegen Sonnenbrand

Insektenstiche

Kreislaufbeschwerden

Schlaflosigkeit

Zur Schmerzstillung (immer am Mann tragen! Im Zelt oder im Camp nutzen Sie wenig, wenn man draußen Schmerzen hat und unter Umständen noch einige Stunden zurück ins Camp benötigt!)

Gegen Verstopfung

Gegen Mund- und Rachenentzündungen

Zum Schluss unserer Vorbereitungen denken Sie bitte daran:

Reisepass, internationaler Führerschein wenn Sie z.B. noch einen Leihwagen nehmen wollen

Europäischer Feuerwaffenpass

Internationaler Impfausweis

Messer, Waffenteile und Munition nicht ins Handgepäck (!)

Waffe im stabilen Gewehrkoffer transportieren

Munition nicht vergessen

Reiseschecks, Fernglas

Medikamente, vor allem Autan und Dschungel-Öl

Fotoapparat mit neuen Batterien und Filme

Flugticket (Abflugzeiten noch mal überprüfen), Rückflug sofort nach Ankunft bestätigen lassen



Blaser Safaris GmbH

Europastraße 1/1, A-7540 Güssing | Österreich/Austria

AT +43 (0) 33 22 – 4296320

www.blaser-safaris.com | info@blaser-safaris.com

Foto: Free Vector Maps, Adobe Stock, Pixabay

Es gelten die allgemeinen Geschäftsbedingungen von Blaser Safaris GmbH. Blaser Safaris GmbH ist Vermittler der Jagden, nicht Veranstalter. Irrtümer, Preis- und Programmänderungen vorbehalten. Stand 12/2024